



100. FOCH CLÉMENCEAU



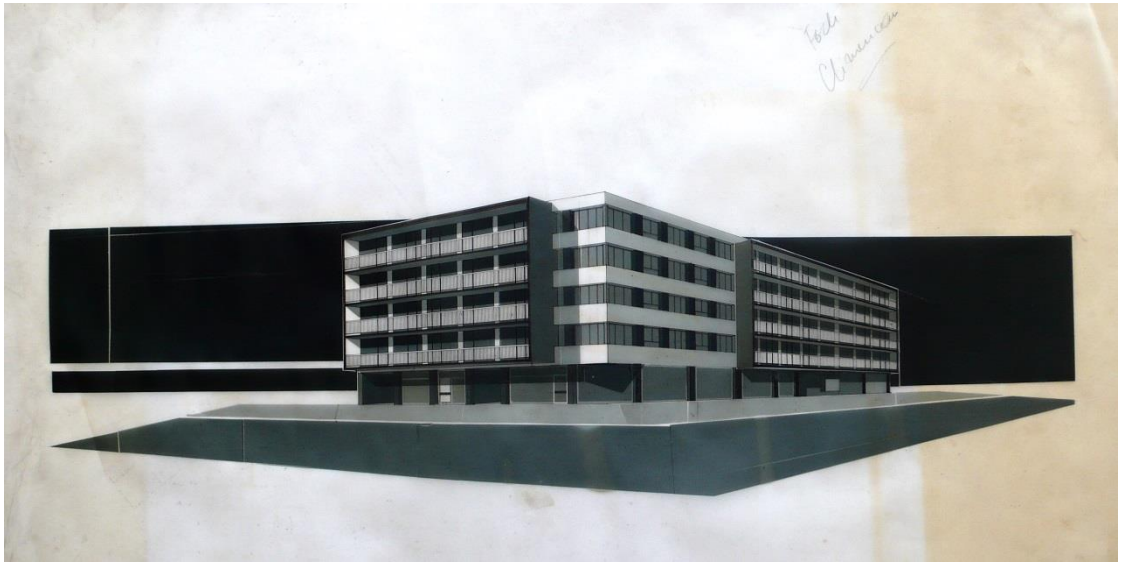
État 2017. Photo Arnaud Lesné.

Type de construction : logements, commerces.

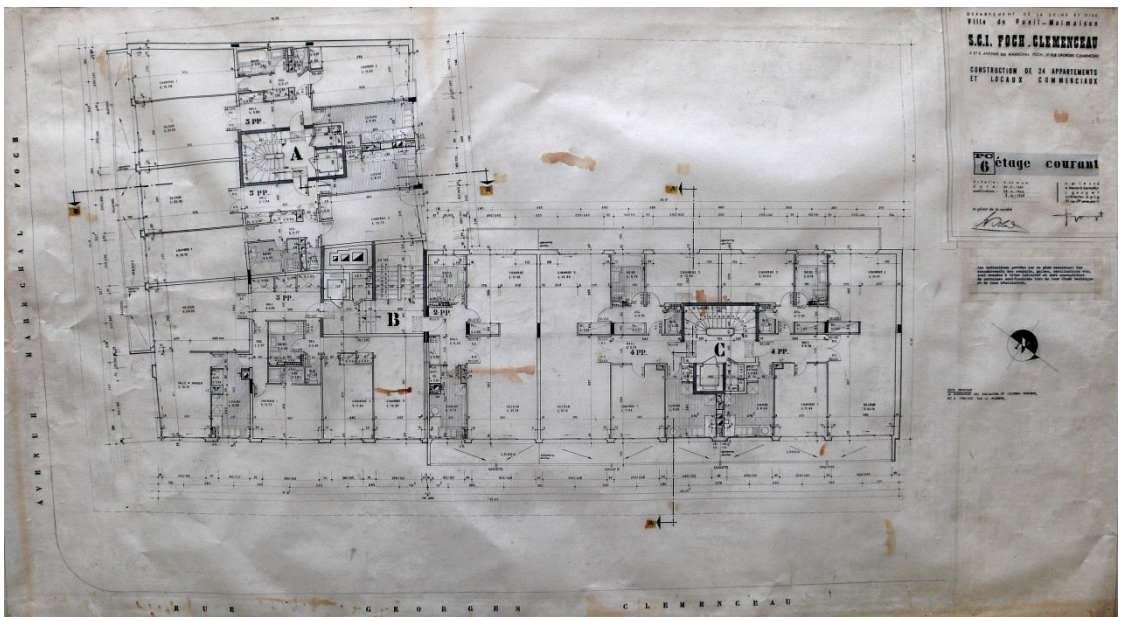
Immeuble : R+4, 24 logements, 1 760 m².

Année de construction : ca 1963. Jacques Gouget architecte associé.

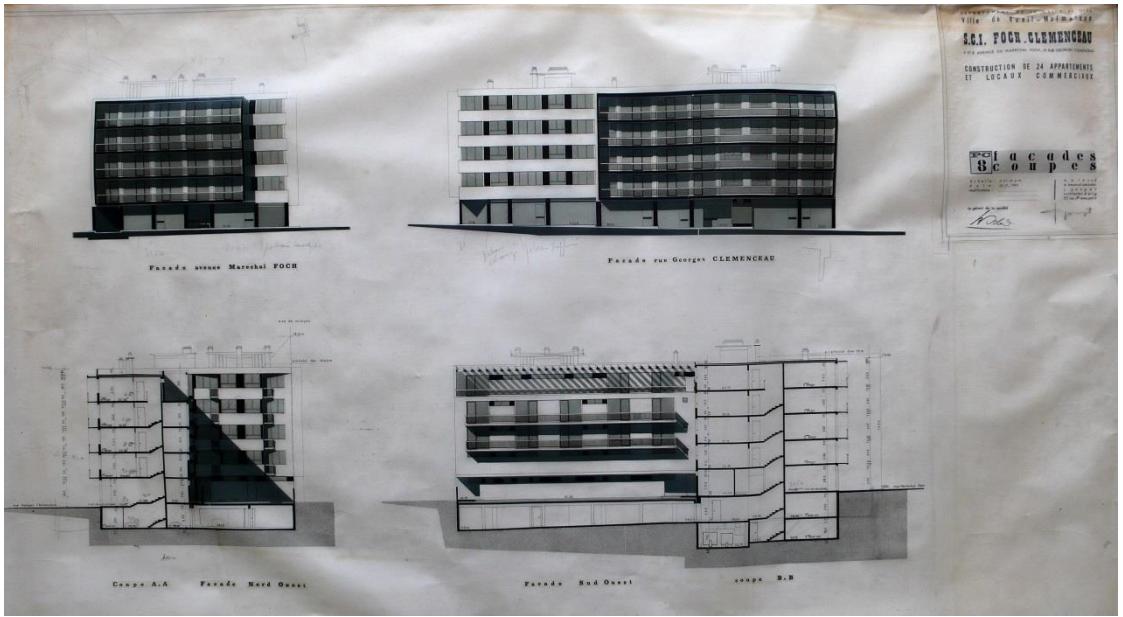
Adresse : 8, boulevard du Maréchal Foch, Rueil-Malmaison (Hauts-de-Seine).



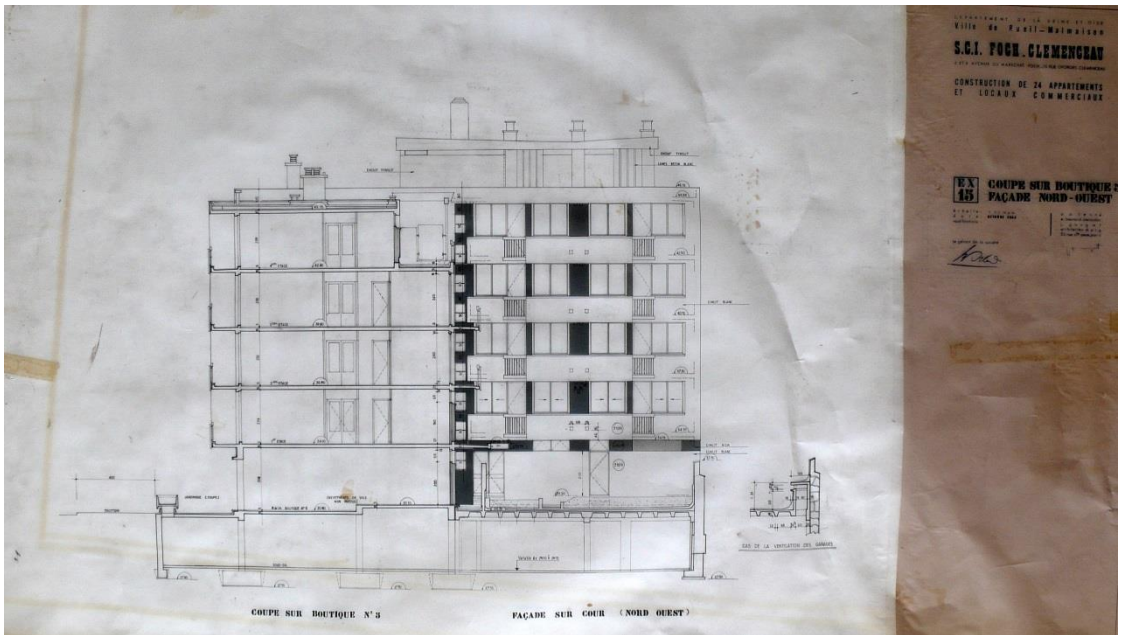
Perspective sur calque. Fonds Lesné-Bernadac.



Plan de l'étage courant, calque. Fonds Lesné-Bernadac.



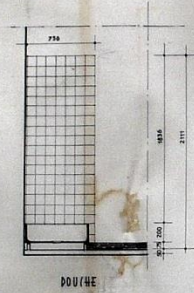
Façades et coupes, calque. Fonds Lesné-Bernadac.



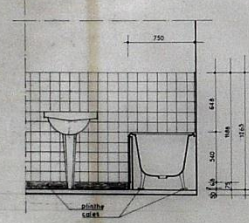
Façade et coupe sur boutique, calque. Fonds Lesné-Bernadac.

SCI FOCH-CLEMENCEAU

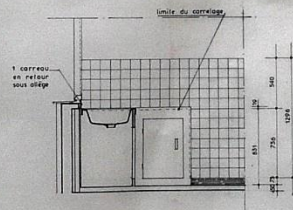
Faïence des
PIÈCES D'EAU
(coupes, élévations)



DOUCHE



SALLE DE BAINS



CUISSINE

Faïences des pièces d'eau, calque. Fonds Lesné-Bernadac.

