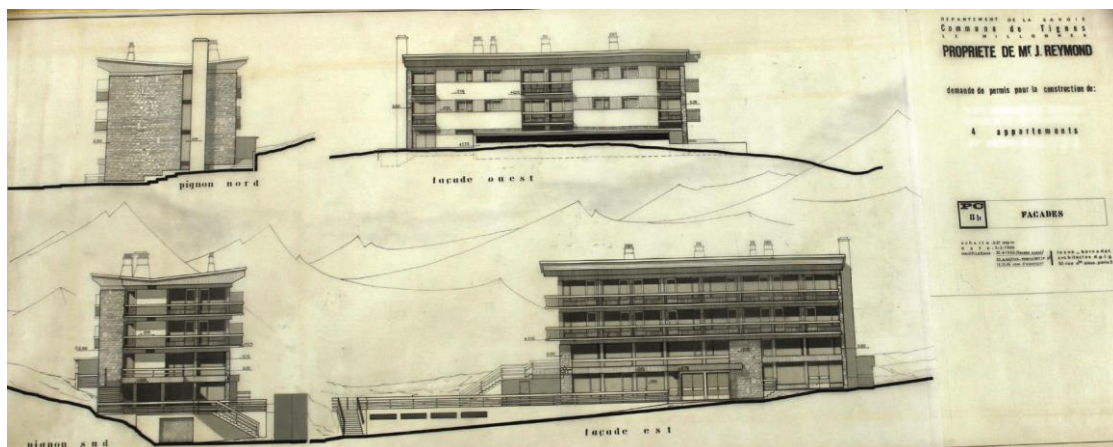




122. HÔTEL LES AIRELLES



Élévation des pignons et des façades, calque. Fonds Lesné-Bernadac.

Type de construction : hôtel-restaurant.

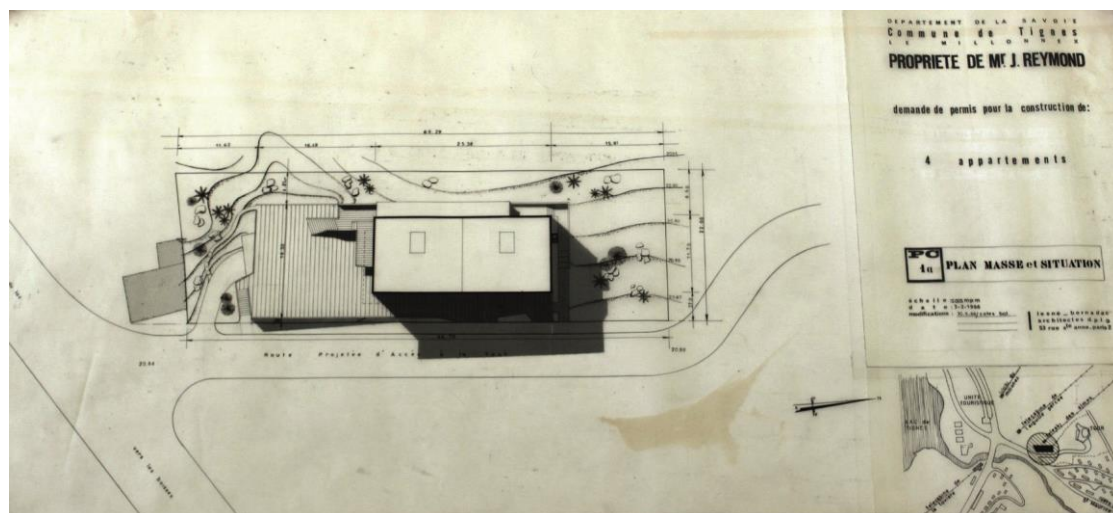
Immeuble : R+3, 12 chambres, 4 logements, 800m².

Année de construction : 1967

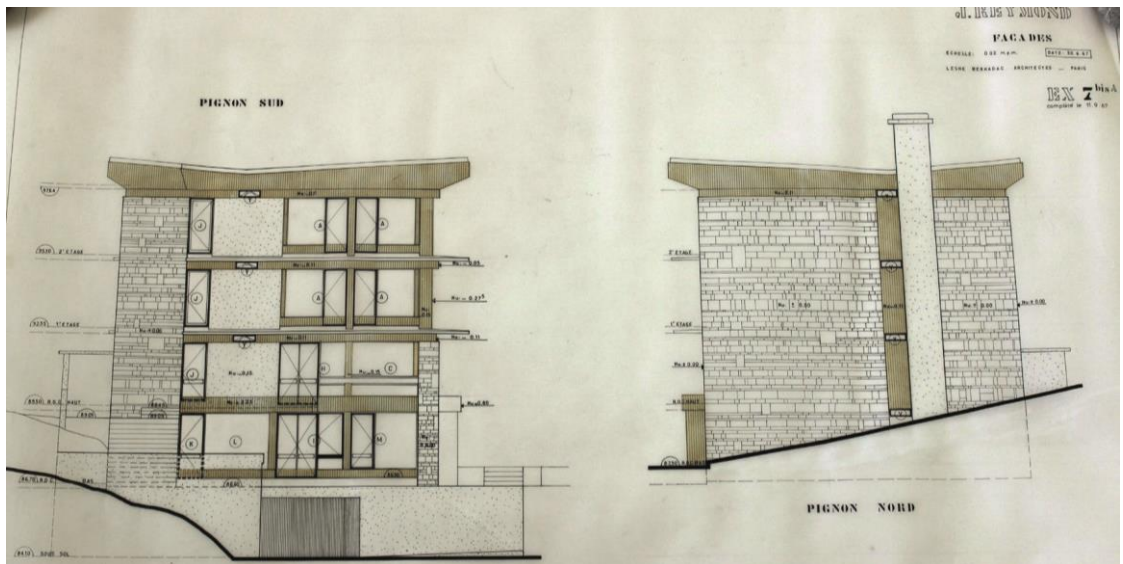
Maître de l'ouvrage : M. Jean Reymond.

Adresse : Lac de Tignes, Tignes (Savoie).

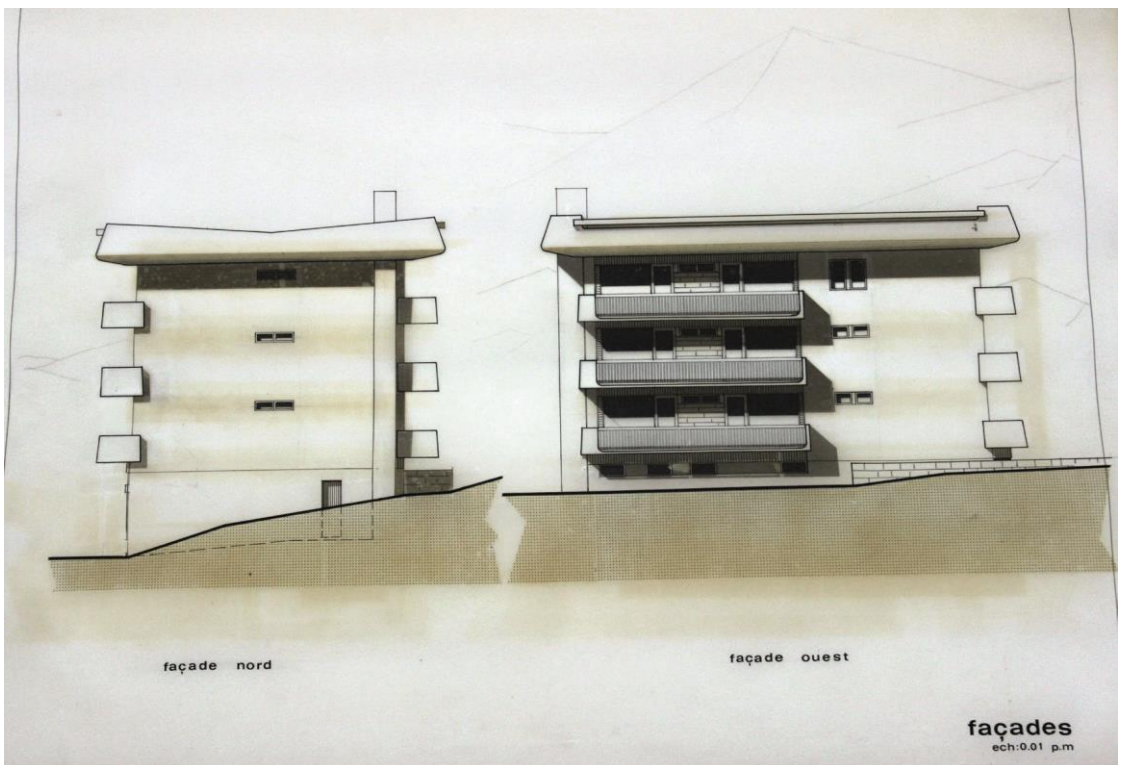
L'hôtel appartenait au fameux [Tripoteau](#) mais a été vendu au groupe Montana, qui a agrandi et surélevé le bâtiment initial pour le transformer en résidence de luxe. L'immeuble a été profondément remanié ou reconstruit.



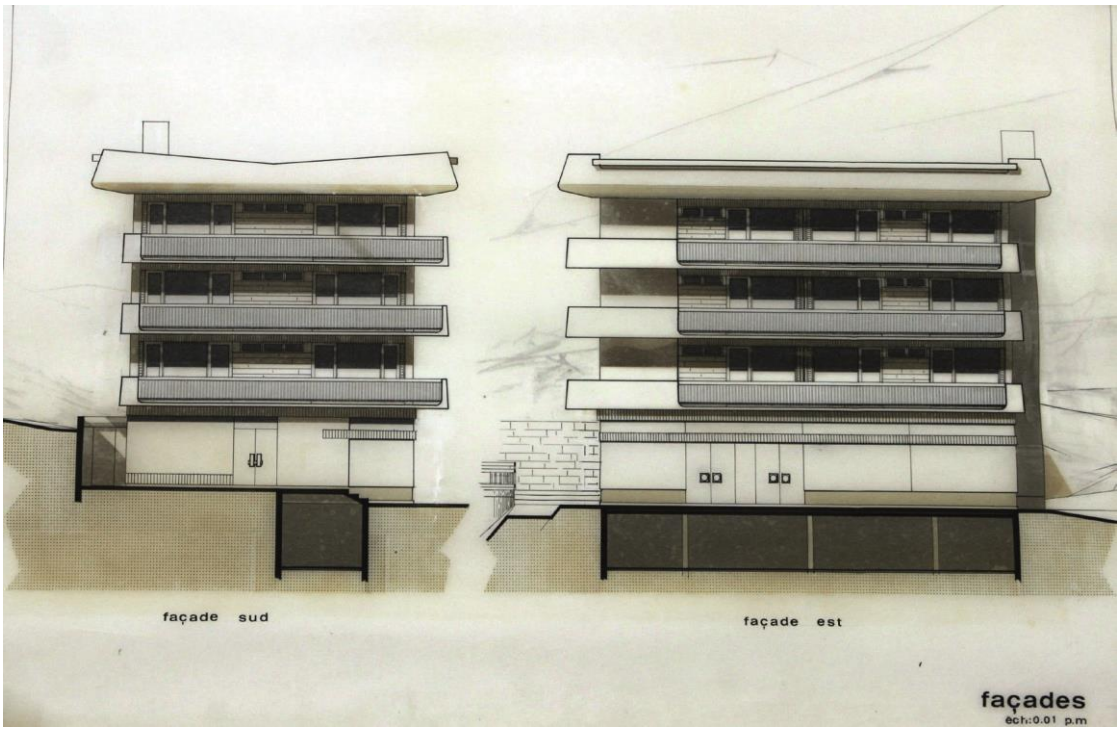
Plan de masse et de situation, calque. Fonds Lesné-Bernadac.



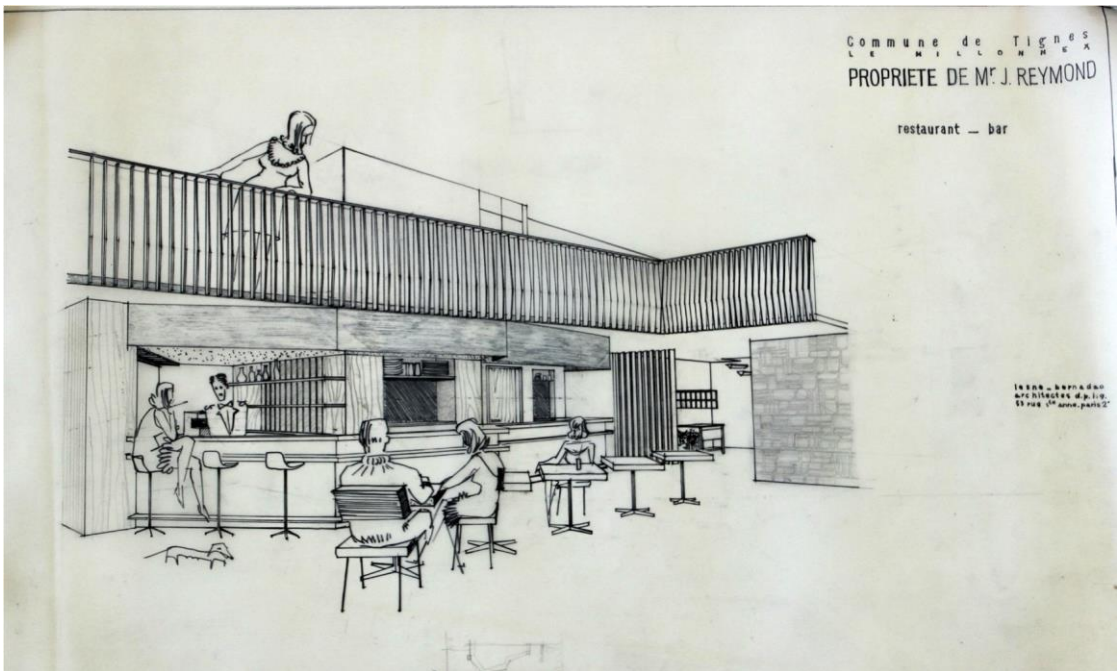
Plans de coupe des façades nord et sud, calque. Fonds Lesné-Bernadac.



Élévation des façades nord et ouest, calque. Fonds Lesné-Bernadac.



Élévation des façades sud et est, calque. Fonds Lesné-Bernadac.



Perspective intérieure, calque. Fonds Lesné-Bernadac.

