



125. LE VAL D'HERBLAY



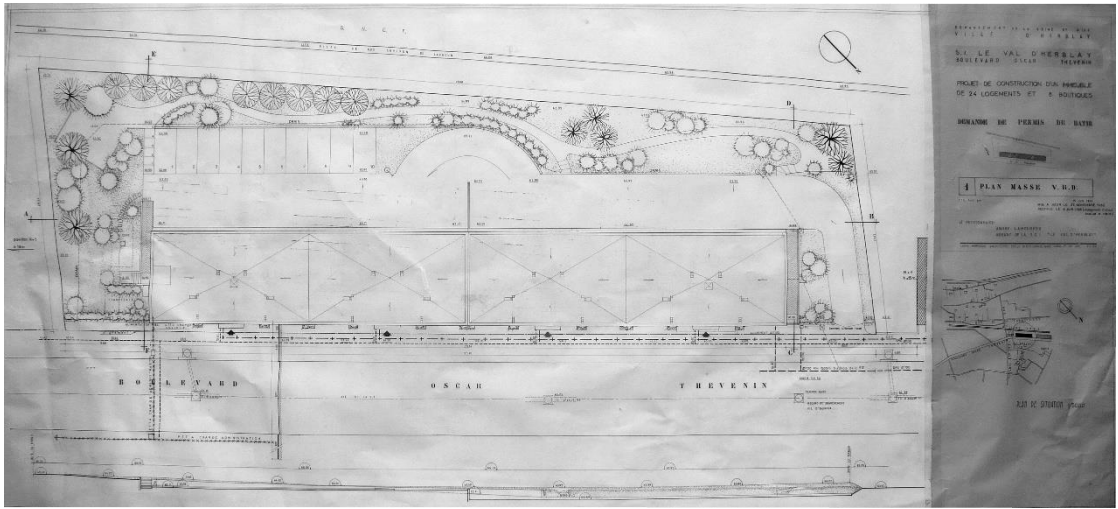
État 2017. Photo Arnaud Lesné.

Type de construction : mixte.

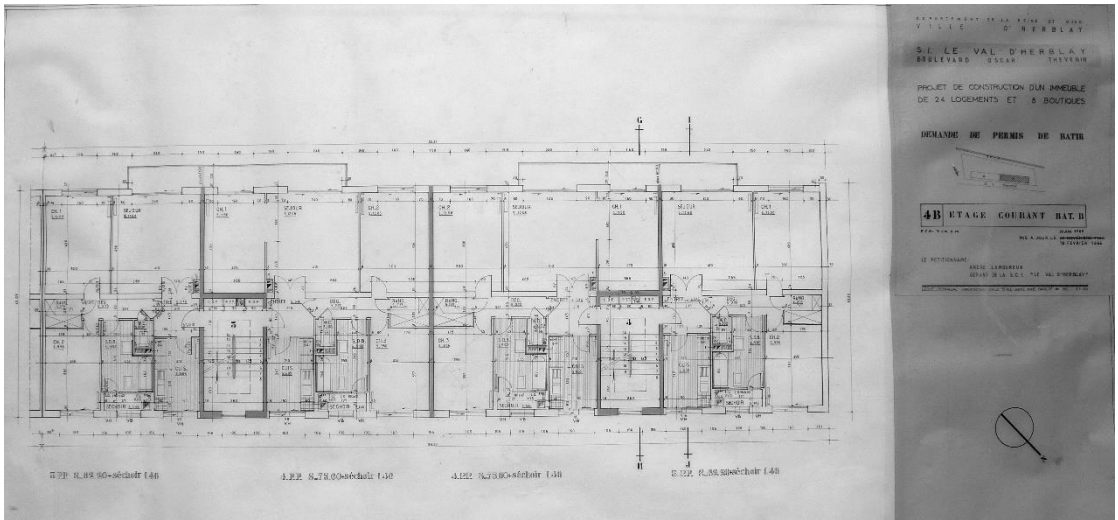
Immeuble : 2 bâtiments R+3, 24 appartements et 8 boutiques, 1 700 m².

Année de construction : 1965.

Adresse : 25-31 boulevard du 11 Novembre, Herblay (Val-d'Oise).



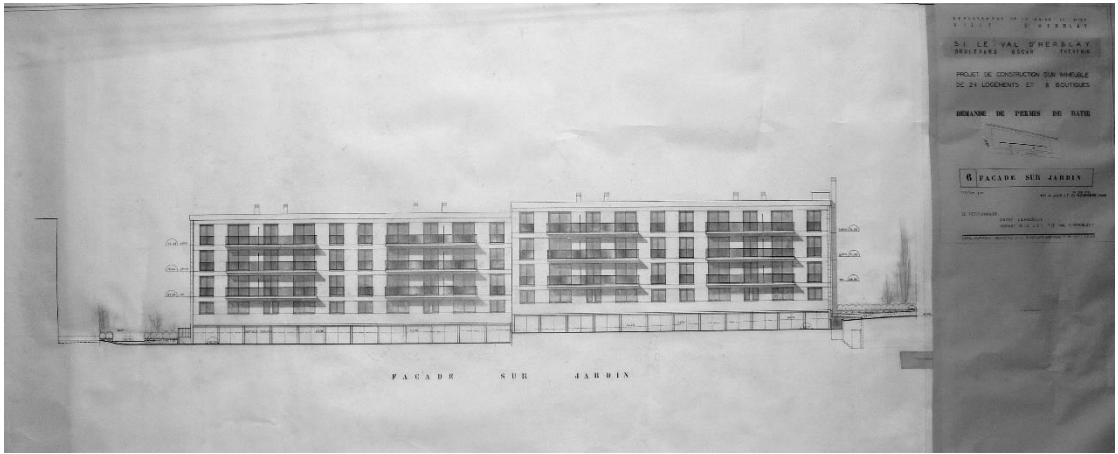
Plan de masse, calque. Fonds Lesné-Bernadac.



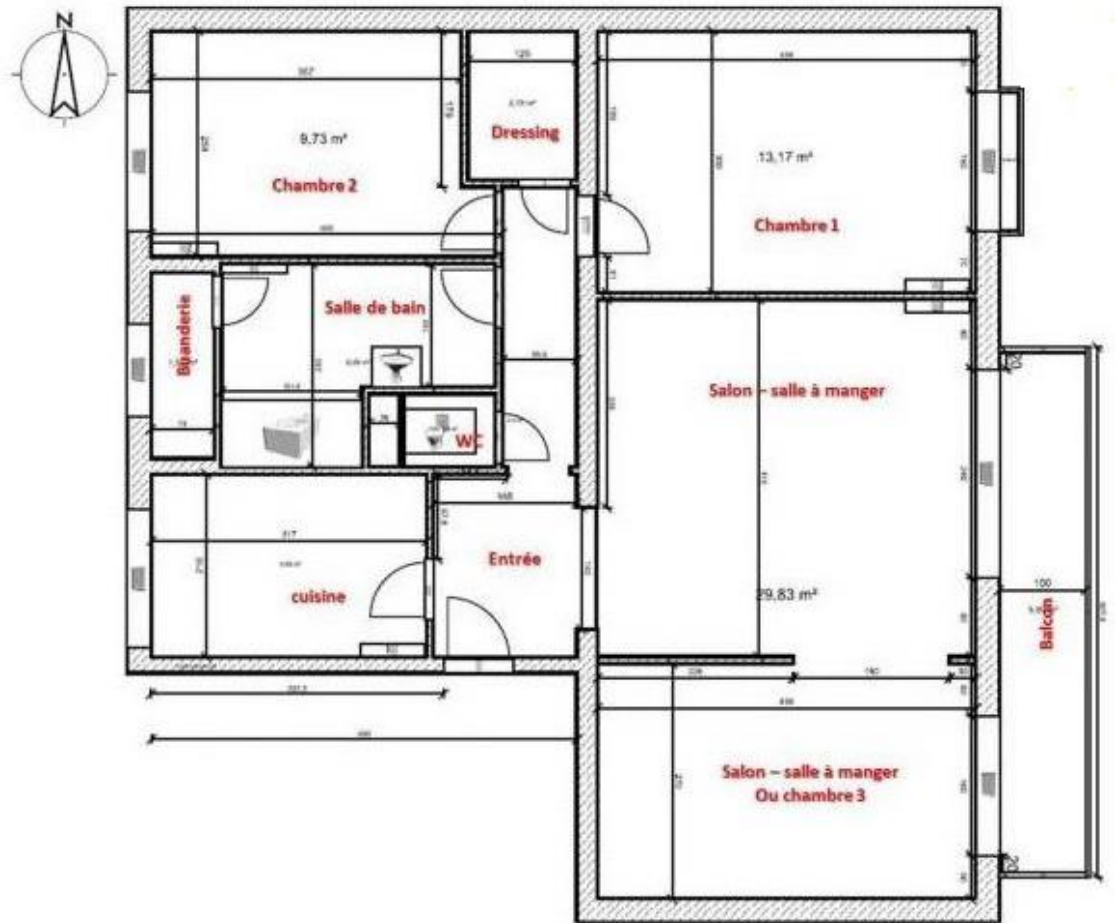
Plan d'étage courant bâtiment B, calque. Fonds Lesné-Bernadac.



Façade sur rue, calque. Fonds Lesné-Bernadac.



Façade sur jardin, calque. Fonds Lesné-Bernadac.



Plan d'un appartement

