



135. SCI DU 7-11 RUE PIERRE CURIE



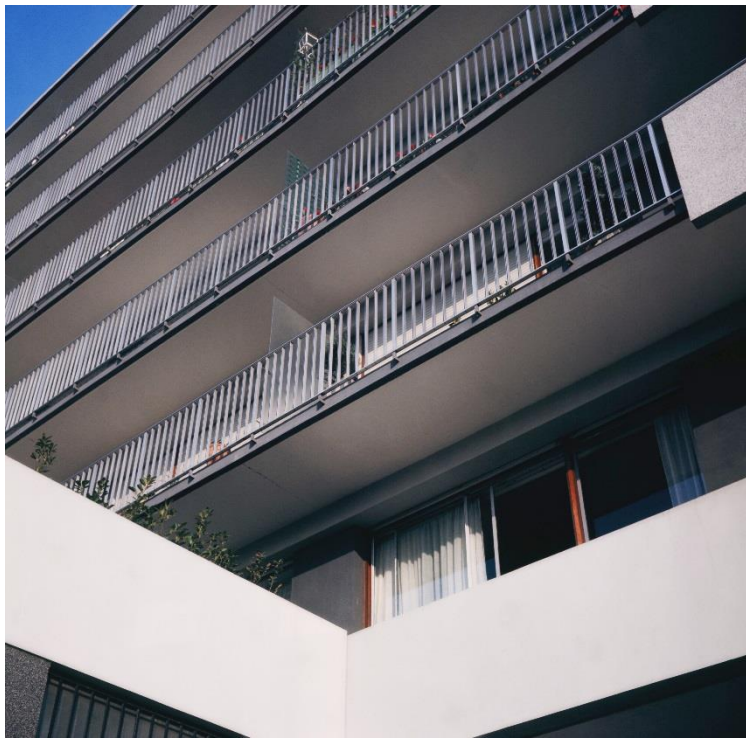
État 2017. Façade sur la rue, avec le supermarché. Photo Arnaud Lesné.

Type de construction : logement.

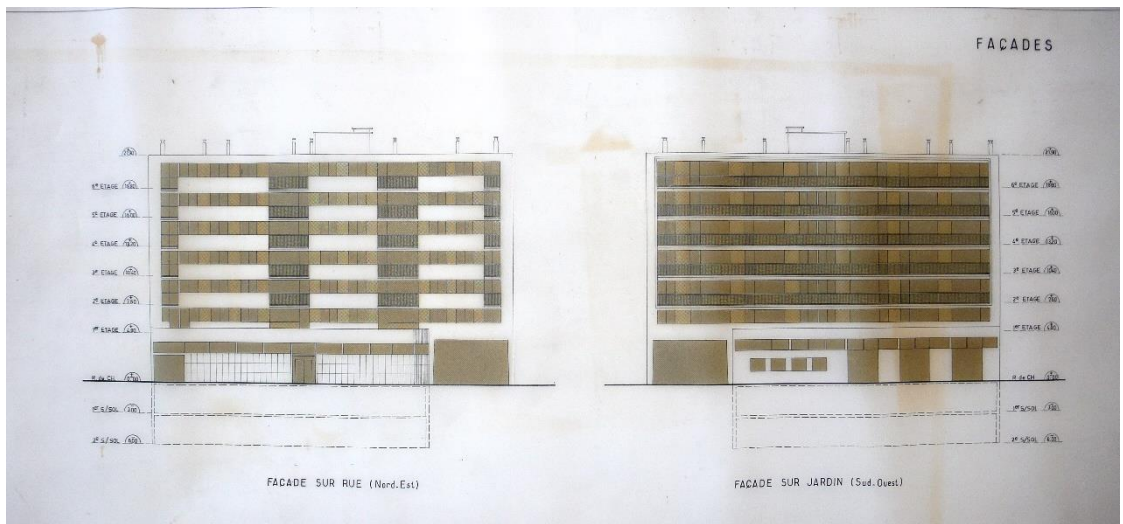
Immeuble : R+6, 39 logements, commerce 2 730 m².

Année de construction : 1968.

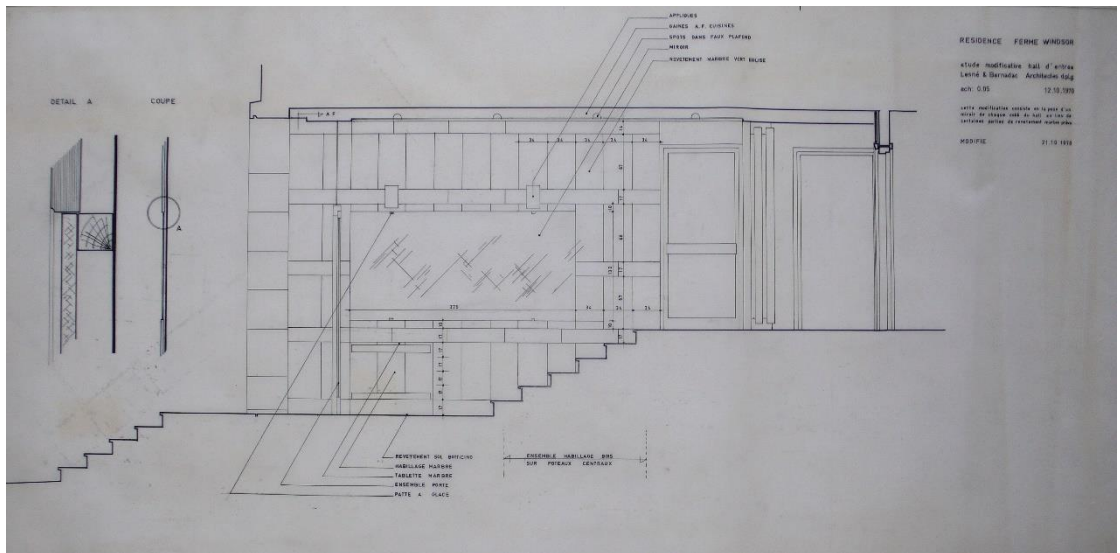
Adresse : 7-11 rue Pierre Curie, Puteaux (Hauts-de-Seine).



Vues de la façade sur cour. Photos d'époque. Fonds Lesné-Bernadac.



Façades, calque. Fonds Lesné-Bernadac.



Étude du hall d'entrée, calque. Fonds Lesné-Bernadac.

