



137. RÉSIDENCE LE VILLAGE



État 2019. Façade d'un pavillon. Photo Anaëlle Lesné.

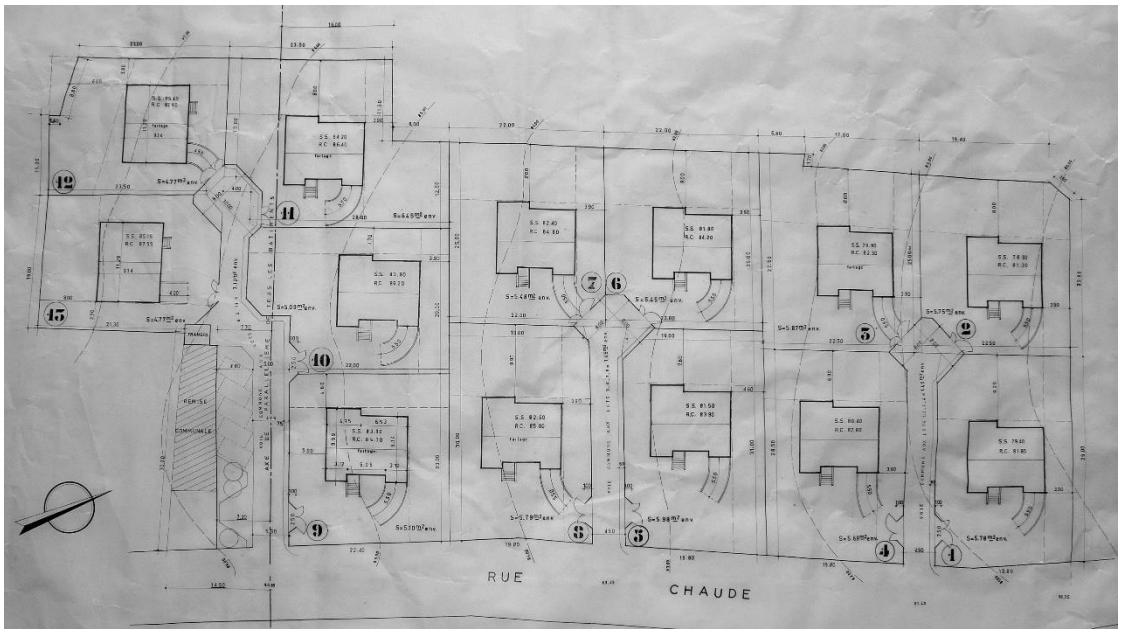
Type de construction : logements.

Immeuble : 13 pavillons, R+1, 1950 m² .

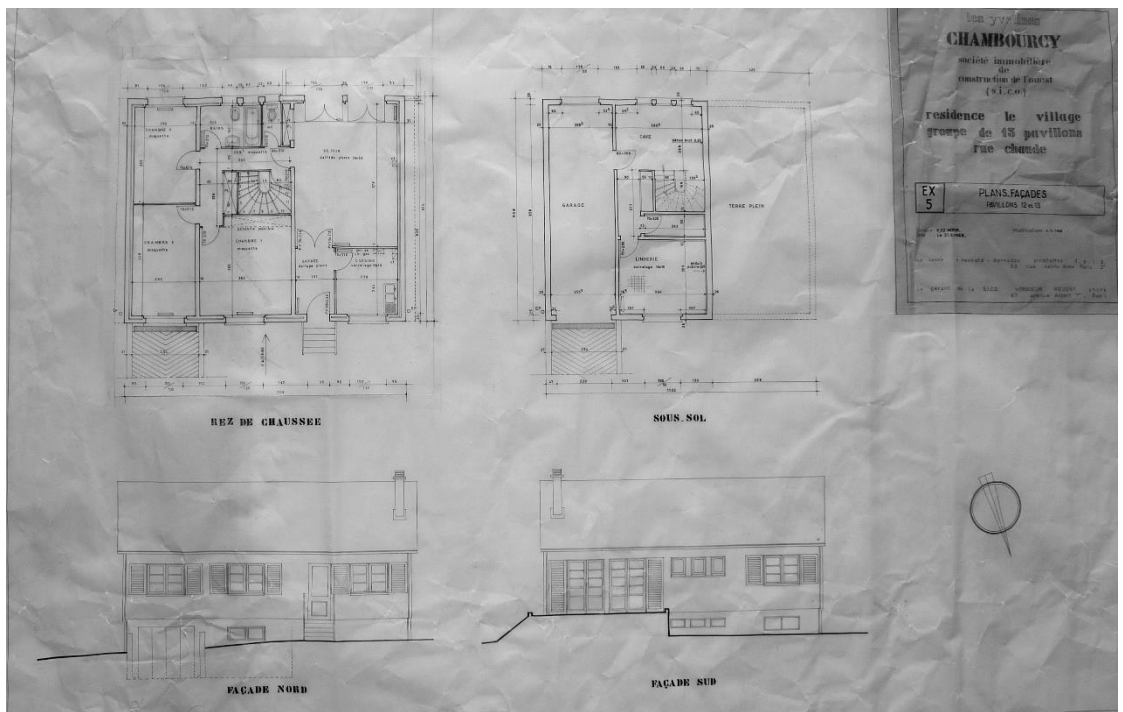
Année de construction : 1973.

Maitre d'ouvrage : Société immobilière de construction de l'ouest (S.I.C.O.).

Adresse : 41-45 rue Chaude, Chambourcy (Yvelines).



Plan de masse, calque. Fonds Lesné-Bernadac.



Plans et façades, calque. Fonds Lesné-Bernadac.

