



**138. CLAMART-SOLFÉRINO**



*État 2017. Photo Arnaud Lesné.*

Type de construction : logements.

Immeuble : R+6, 20 logements, 1 400 m<sup>2</sup>.

Année de construction : 1967.

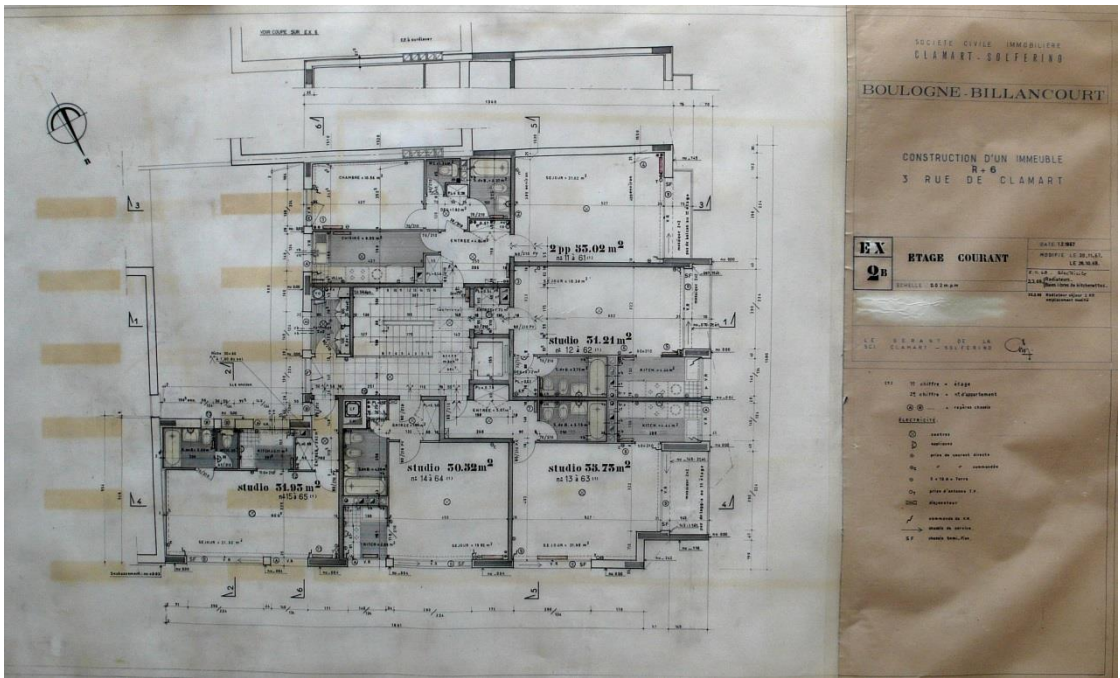
Adresse : 3 rue de Clamart & 51 rue de Solférino, Boulogne-Billancourt (Hauts-de-Seine).



Perspective, calque. Fonds Lesné-Bernadac.



Plan de masse et de situation, calque. Fonds Lesné-Bernadac.



Plan de l'étage courant, calque. Fonds Lesné-Bernadac.



Façades, calque. Fonds Lesné-Bernadac.

