



140. Villa HOUSSAY



État 2018. Vue de la façade (au premier plan). Photo Vincent Lesné.

Type de construction : logements.

Immeuble : bâtiment C, R+6, 20 logements, 2 000 m².

Année de construction : 1964.

Adresse : 13, Villa Houssay, Neuilly-sur-Seine (Hauts-de-Seine).

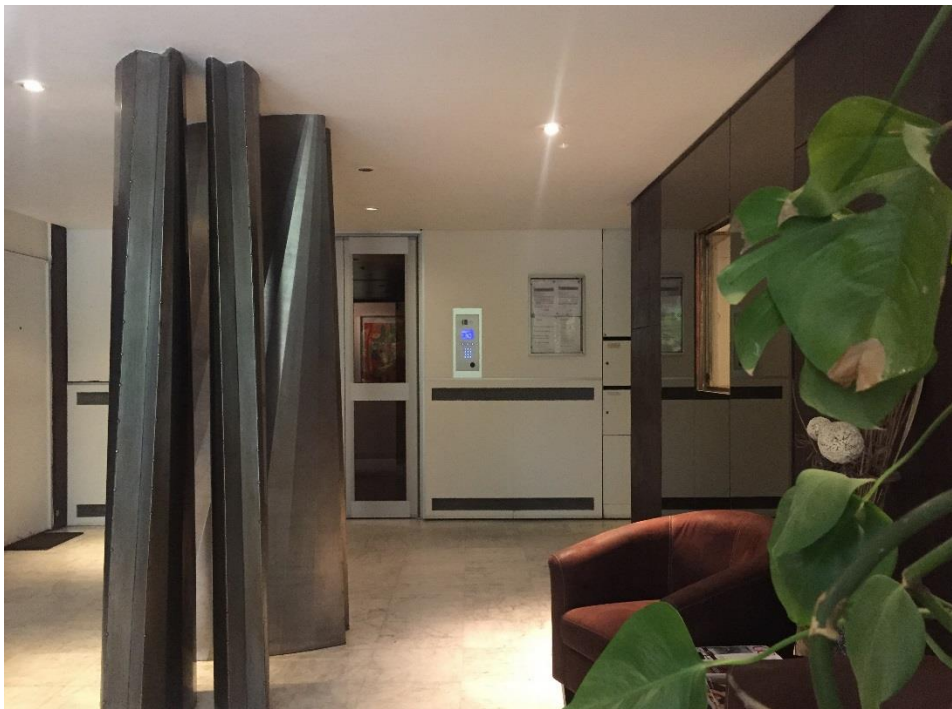
Cet immeuble d'habitation est le troisième d'un ensemble de trois bâtiments occupant un terrain d'environ 120 mètres de longueur donnant d'une part sur le 179-181 avenue de Neuilly, de l'autre sur l'impasse Houssay. Les bâtiments A et B sont des immeubles de bureaux ; le premier, aujourd'hui détruit, abritait le siège de la société Honeywell SA (affaire 144). Voir [plan de masse](#).



Photo d'époque. Fonds Lesné-Bernadac.



Photo d'époque. Immeuble au deuxième plan. Fonds Lesné Bernadac.



État 2018. Vue du hall d'entrée. Photo Vincent Lesné.



Hall d'entrée, photo d'époque. Fonds Lesné-Bernadac.

