



## 145. RÉSIDENCE LES ARMAILLIS



Photo d'époque. Fonds Lesné-Bernadac.

Type de construction : réfection et transformation d'un hôtel en résidence touristique.

Immeuble : R+5, 30 appartements, 1 800 m<sup>2</sup>.

Année de transformation : 1967 (construit en 1956).

Adresse : rue de la Poste, Tignes Le Lac (Savoie).

*L'histoire débute au milieu des années 50. J'avais été faire du ski avec Olivier [Lesné] à Moriond, en bas de Courchevel. Un soir, je rencontre le tenancier d'un bar assez sympa, L'Ours Bleu, un monsieur Frassetto, qui allait devenir un personnage important à Tignes. Frassetto nous a dit : j'ai des projets à Tignes où une station doit se construire, est-ce que vous voulez qu'on voit ça ensemble ? Cela remonte à 56 ou 57, et nous sommes allés à Tignes avec Frassetto. J'ai été emballé par le site, j'ai été emballé par le lac et par l'effet des montagnes qui entouraient le lac, et surtout par ce problème de dépression qui faisait qu'à 2 100 mètres, on avait la sensation de n'être qu'à 1 800 mètres. Donc, avec Frassetto, nous avons décidé de construire un hôtel qui s'appellerait Les Armailis. Dans cette affaire-là, nous n'étions que les promoteurs. J'ai fait venir des gens de ma famille, des beaux-frères et finalement, nous étions avec Olivier trois ou quatre, et Frassetto bien sûr, pour financer la construction de cet hôtel. Il a été construit par un excellent architecte de Bourg Saint-Maurice, Raymond Pantz. C'est lui qui a construit l'église de Tignes. C'est ainsi que nous sommes devenus un peu copropriétaires, puisque nous détenions des actions dans la société de l'hôtel<sup>1</sup>.*

1. Entretien avec Emmanuel Bernadac enregistré en 2011.



L'hôtel *Les Armaillis* date de 1956 et, comme en témoignent les photos, fut le tout premier construit dans la zone du Lac. Il n'y avait alors que trois chalets isolés totalisant une centaine de lits pour les skieurs intrépides qui s'aventuraient dans le vallon. Après la mise en eau du barrage en 1952, EDF avait généreusement octroyé aux villageois les bâtiments construits pour loger ses ouvriers et la mairie de Tignes avait été installée en contrebas, aux Boisses. Pendant des années, des remontées mécaniques ont été construites à partir du nouveau chef-lieu, plutôt que d'exploiter le potentiel de haute altitude. Le premier télésiège au Lac, Le Chardonnet, date de 1954.

Les débuts de l'hôtel furent héroïques : le propriétaire devait se faire ravitailler régulièrement par hélicoptère. Sa construction s'inscrit néanmoins dans un plan d'ensemble voulu par Raymond Pantz et Michel Barrault, le maire de Tignes.

L'âge de la retraite venant, le propriétaire a trouvé plus simple et plus rentable de réaliser une opération immobilière, plutôt que de chercher un

repreneur.

*Maurice Frasseto. Fonds Lesné-Bernadac.*

<p style="text-align: center;"><b>les armaillis</b></p> <p style="text-align: center;">★★★★ A</p> <p style="text-align: center;">Situation exceptionnelle en bordure des pistes et au départ des remontées mécaniques 45 Chambres — 30 Bains Ascenseur Téléphone dans toutes les Chambres</p> <p style="text-align: center;"><b>TERRASSE - SOLARIUM</b> <b>Restaurant de 1<sup>ER</sup> Ordre</b></p> <p style="text-align: center;">Téléphone 203 et 219 Lac de Tignes</p> <p>English Spoken <span style="float: right;">Direction : M. FRASSETO</span> Man Spricht Deutsch</p> <p>Son Bar "rue de l'abreuvoir" - Ambiance Sport d'Hiver</p>	<p style="text-align: center;"><b>TIGNES</b> <i>la Station la plus Haute d'Europe</i></p> <p style="text-align: center;">SAVOIE 2.100 M. FRANCE <span style="float: right;">Gare : station Bahnhof - Bourg-Saint-Maurice,</span></p> <ul style="list-style-type: none"> <li>* Une station organisée pour le plaisir du ski.</li> <li>* Magnifique panorama, pentes ensoleillées.</li> <li>* Pistes pour skieurs de toutes forces.</li> <li>* Liaison avec Val-d'Isère.</li> </ul> <ul style="list-style-type: none"> <li>* Einer für ski Vergnügung Station.</li> <li>* Prächtiger Panorama, sonnende Abhänge.</li> <li>* Fährte für Ski läufere von allen werte.</li> <li>* Verbindung mit Val-d'Isère.</li> </ul> <ul style="list-style-type: none"> <li>* An organized Station for ski pleasure.</li> <li>* Beautiful view, sunny slopes.</li> <li>* Runs for skiers of all value.</li> <li>* Connected with Val-d'Isère.</li> </ul>
---	---



*Prospectus de l'époque. Fonds Lesné-Bernadac.*





*Ravitaillement de l'hôtel par hélicoptère dans les années 60. Photos Olivier Lesné.*



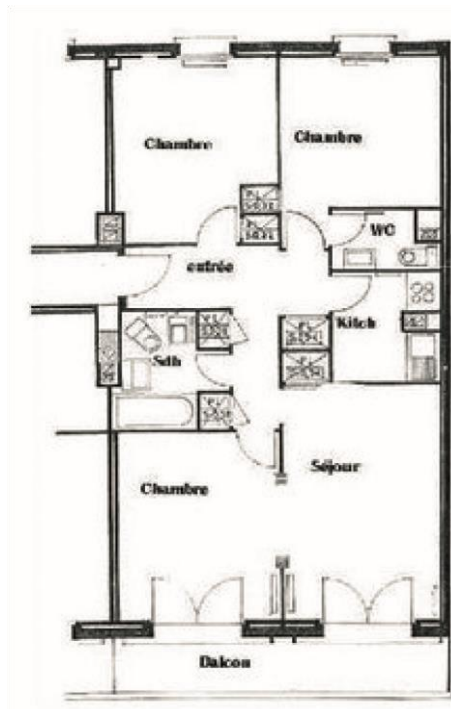
*L'hôtel et la deuxième unité construite de l'Unité Touristique, Le Lac, qui date de 1961. Fonds Lesné-Bernadac.*



*Façade sud. État 2019. Photo Vincent Lesné.*



*Façade nord. État 2019. Photo Anaelle Lesné.*



*Plan d'un appartement*

