



150. RUE SAINT-JAMES



État 2018. Façade principale. Photo Vincent Lesné.

Type de construction : logements.

Immeuble : R+3, 8 appartements, 3 chambres individuelles, 1 logement de concierge et 12 parkings en sous-sol, 800 m².

Année de construction : 1968.

Maître de l'ouvrage : M. Jatteau.

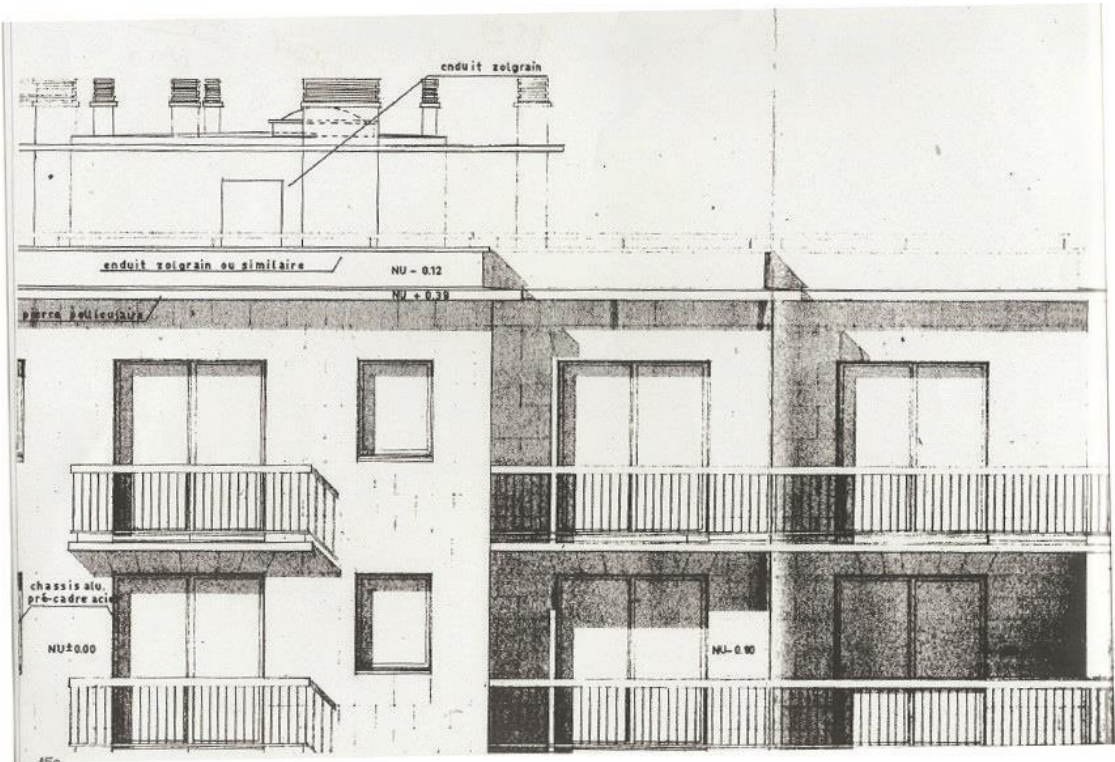
Adresse : 15 rue Saint-James, Neuilly-sur-Seine (Hauts-de-Seine).

C'est un tout petit immeuble pour lequel un jour est venu nous voir un brave homme très modeste, qui voulait faire un placement en construisant un immeuble. Alors, on lui a fait un immeuble en pierre à Neuilly, avec huit appartements. Il était toujours satisfait, toujours content, et pour lui, ça a été un placement en or, parce qu'il y a quinze ans déjà, il avait triplé ou quadruplé son capital¹.

1. Entretien avec Emmanuel Bernadac enregistré en 2011



État 2018. Photo Anaelle Lesné.



Détail de plan de façade. Fonds Lesné-Bernadac.



État 2018. Photo Vincent Lesné.



État 2018. Détail de l'entrée. Photo Vincent Lesné.

