



**159. RÉSIDENCE ALSACE LORRAINE I**



*État 2017. Photo Arnaud Lesné.*

Type de construction : logements.

Immeuble : 2 bâtiments, R+5 et R+7, 98 logements, 6 916 m<sup>2</sup>.

Année de construction : 1970.

Maitre d'ouvrage : Revert.

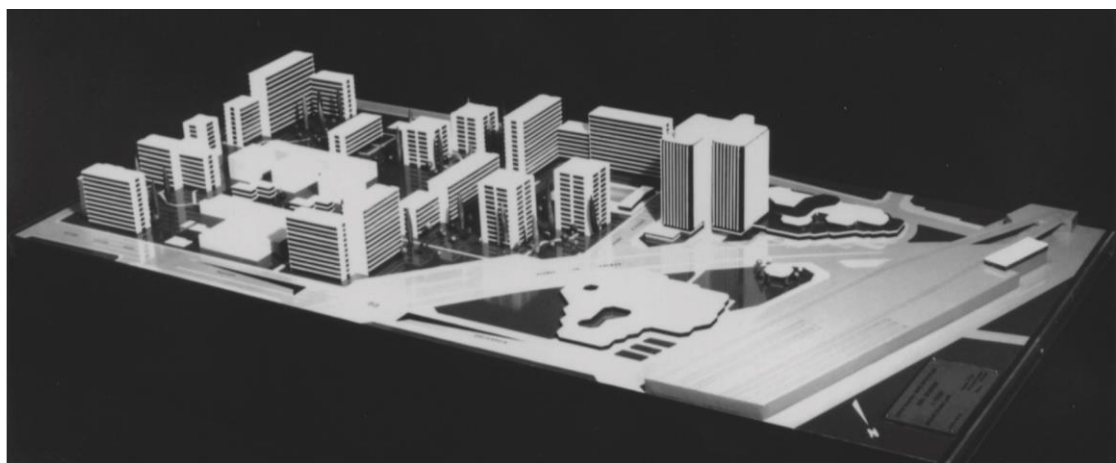
Adresse : avenue Albert 1<sup>er</sup>, Rueil-Malmaison (Hauts-de-Seine).



État 2017. Photo Arnaud Lesné.



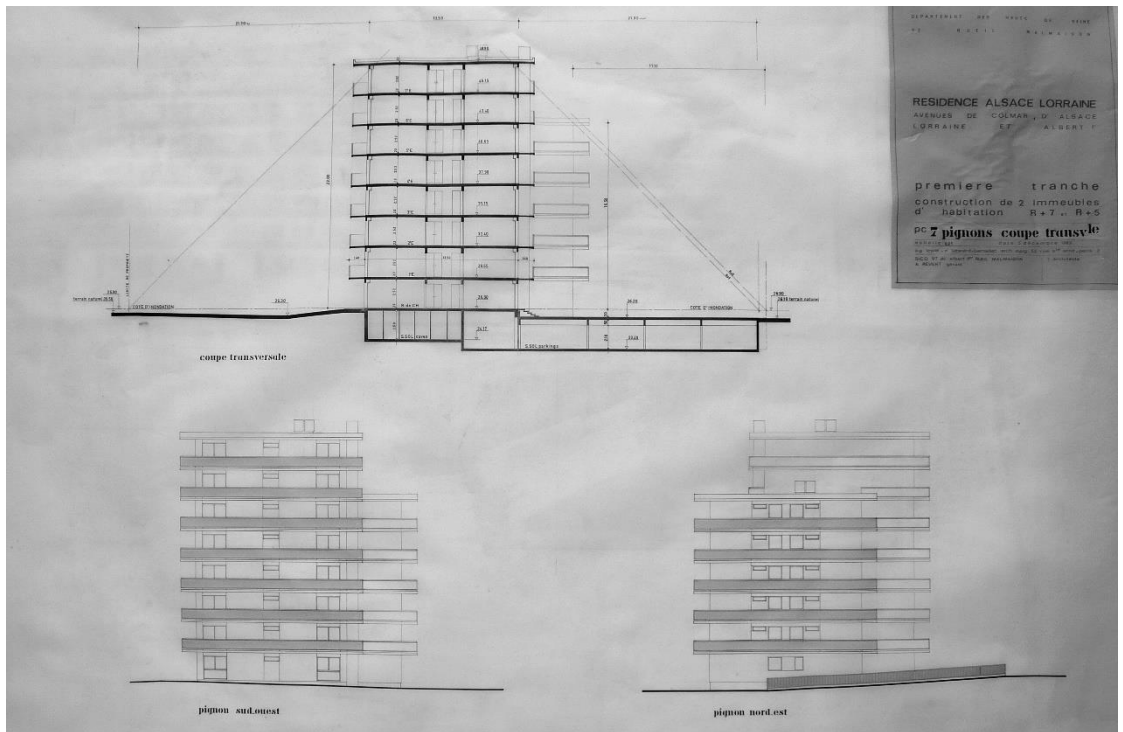
*Photo d'époque. Immeubles au second plan (au premier plan, Alsace-Lorraine II).  
Fonds Lesné-Bernadac.*



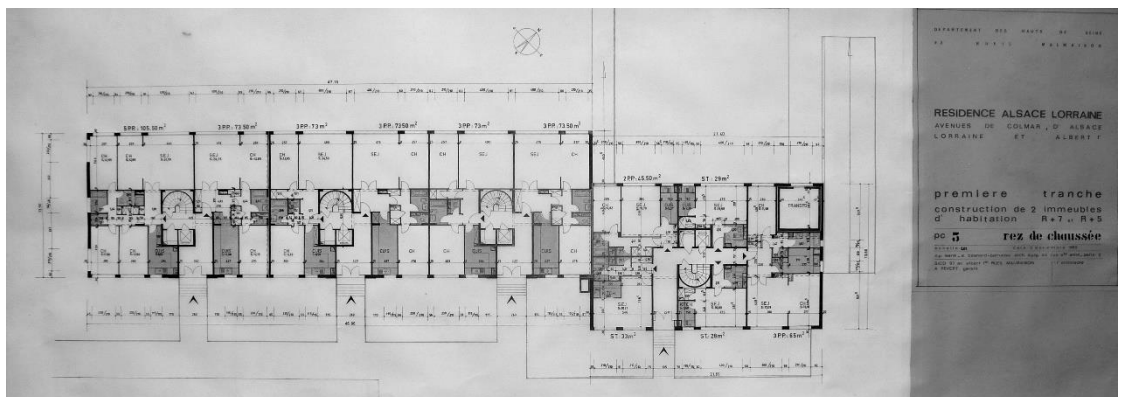
*Maquette de l'ensemble de l'ilot Colmar (voir [notice 187](#)). Fonds Lesné-Bernadac.*



*Façade sud-est, calque. Fonds Lesné-Bernadac.  
page 3 de 6*



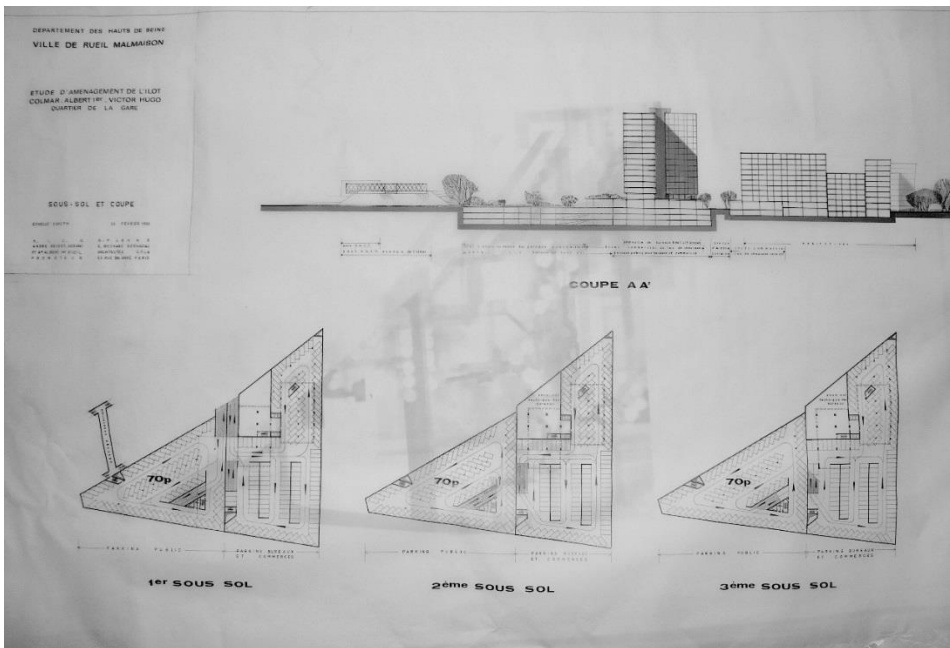
*Coupe transversale et façades pignons, calque. Fonds Lesné-Bernadac.*



*Plan du rez-de-chaussée, calque. Fonds Lesné-Bernadac.*



Études préliminaires pour l'ensemble de l'îlot Colmar, calque. Fonds Lesné-Bernadac.



Études d'aménagement de l'îlot Colmar, calque. Fonds Lesné-Bernadac.



