



## 16. SIMCLU



État 2017. Photo Arnaud Lesné.

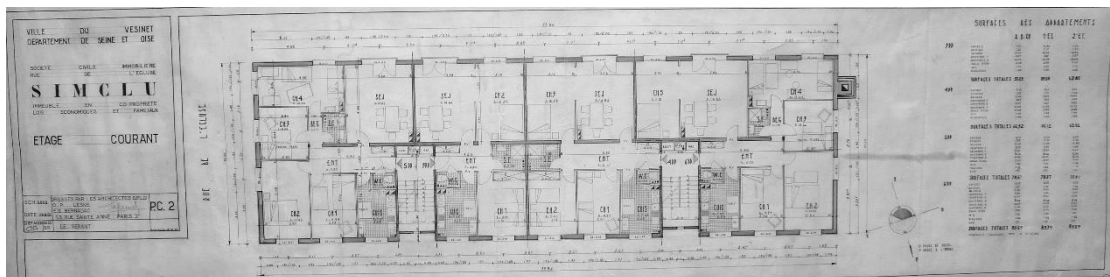
Type de construction : logements.

Immeuble : R+2, 12 logements, 800 m<sup>2</sup>.

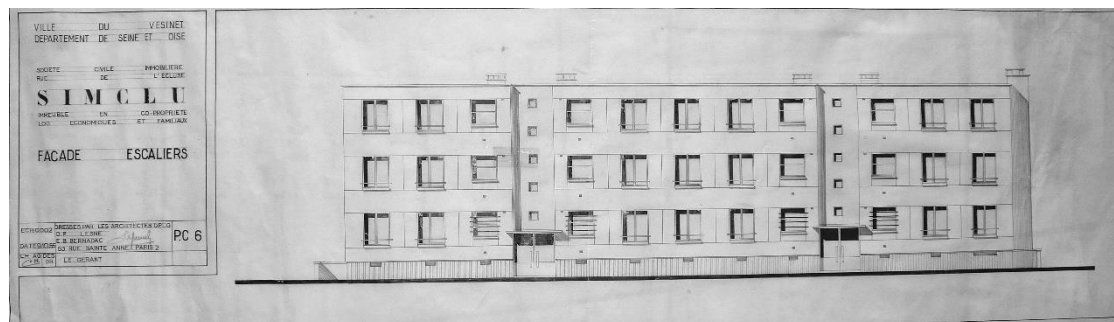
Année de construction : 1955.

Adresse : 41, rue de l'Écluse, Croissy-sur-Seine (Yvelines).

Logements économiques et familiaux construits dans le cadre d'une [promotion privée](#) subventionnée par des primes gouvernementales.



Étage courant, calque. Fonds Lesné-Bernadac.



Façade escalier, calque. Fonds Lesné-Bernadac.

