



168b. GENDARMERIE DE ROUEN



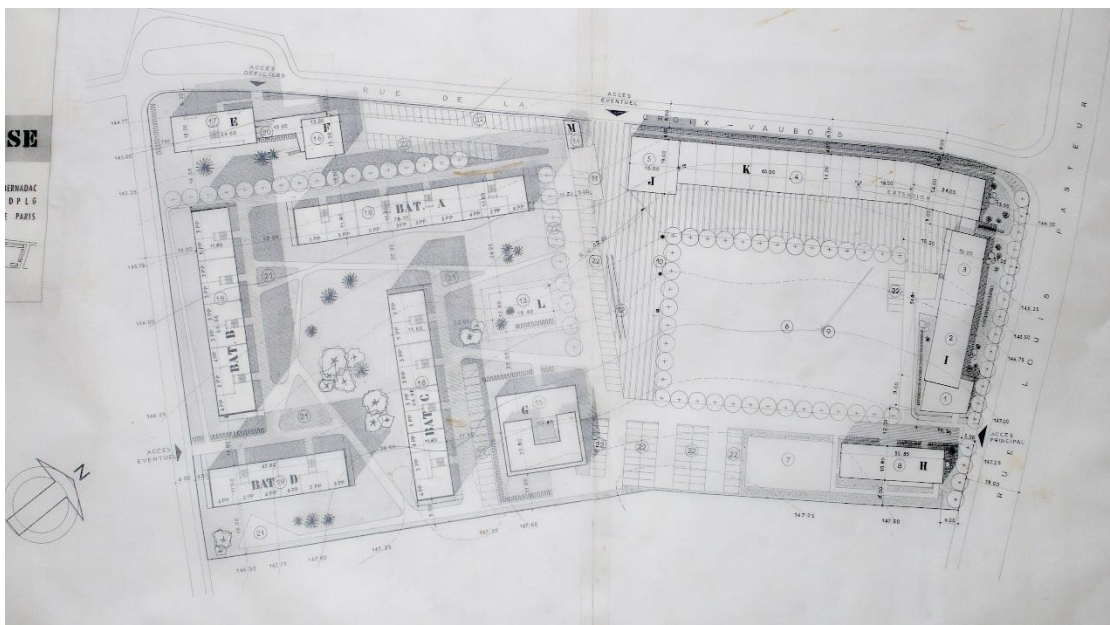
Etat 2016.

Type de construction : bâtiment administratif et logements.

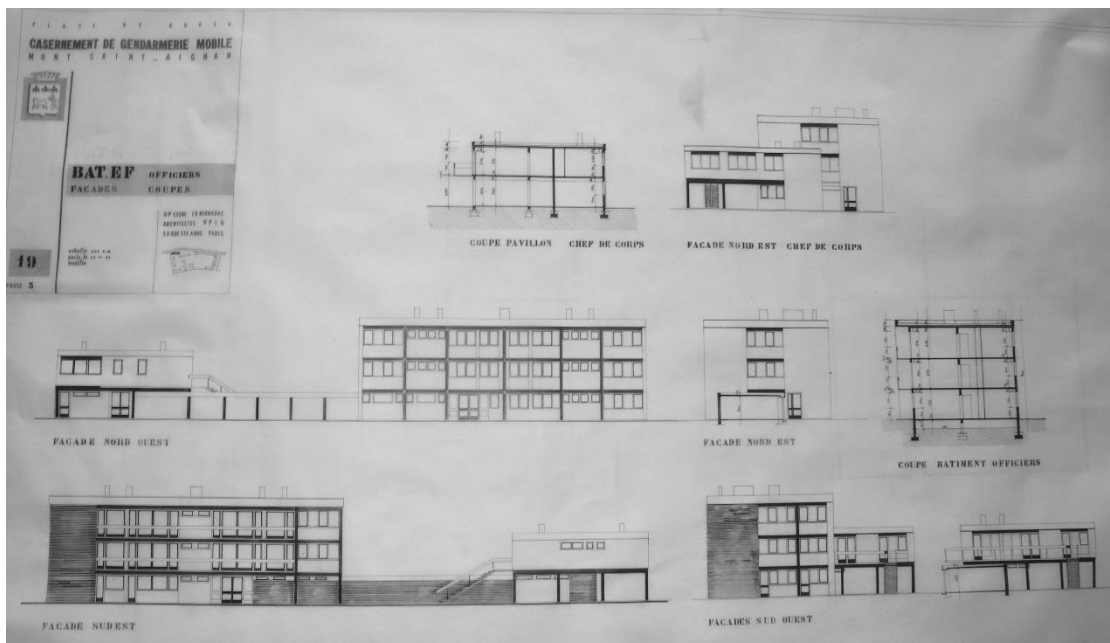
Immeuble : R+0 & R+1 & R+2 & R+4, 15 000 m² (12000m² habitations). Le bâtiment D a été détruit et remplacé par un parking.

Année de construction : ca 1969.

Adresse : 45 avenue du Mont aux Malades, Mont-Saint-Aignan (Seine-Maritime).



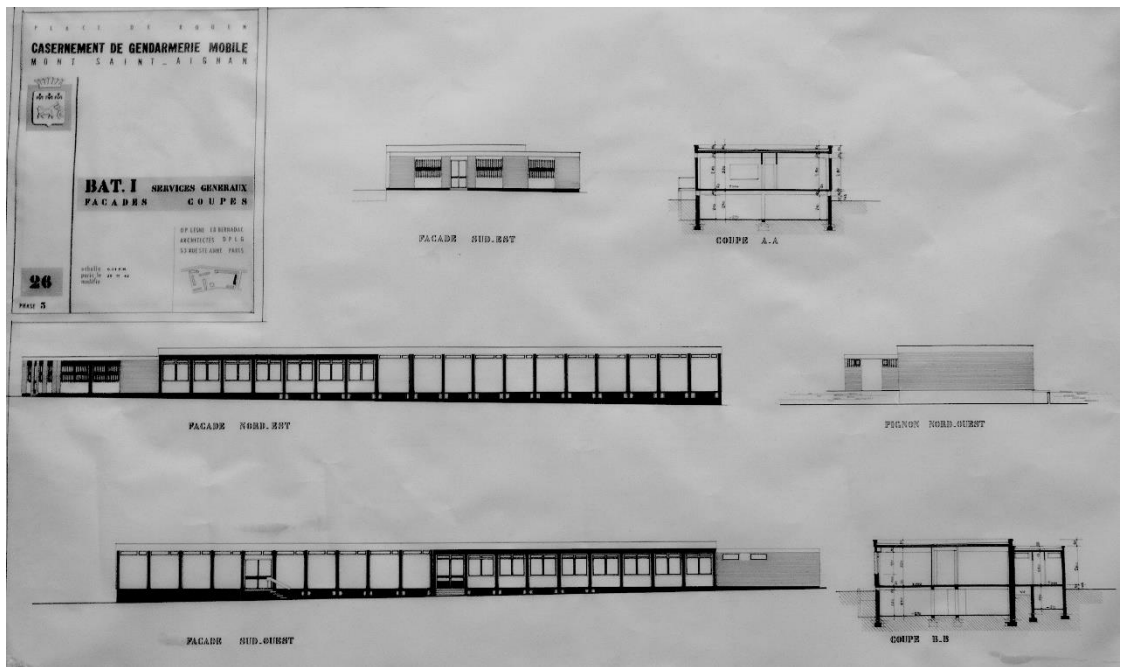
Plan de masse, calque. Fonds Lesné-Bernadac.



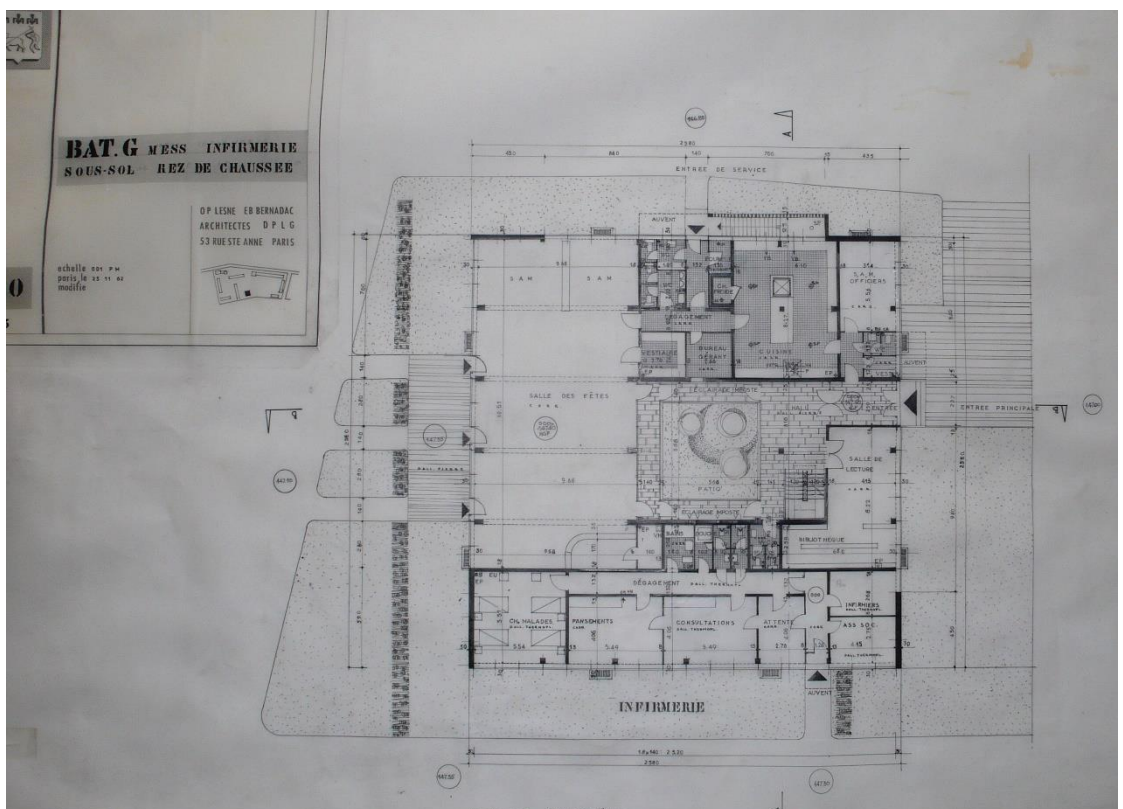
Coupes et façades, calque. Fonds Lesné-Bernadac.



Façades bâtiment des sous-officiers, calque. Fonds Lesné-Bernadac.



Façades et coupes, calque. Fonds Lesné-Bernadac.



Plan de l'infirmerie, stade. Fonds Lesné-Bernadac.

