



172. RUE DE WINDSOR



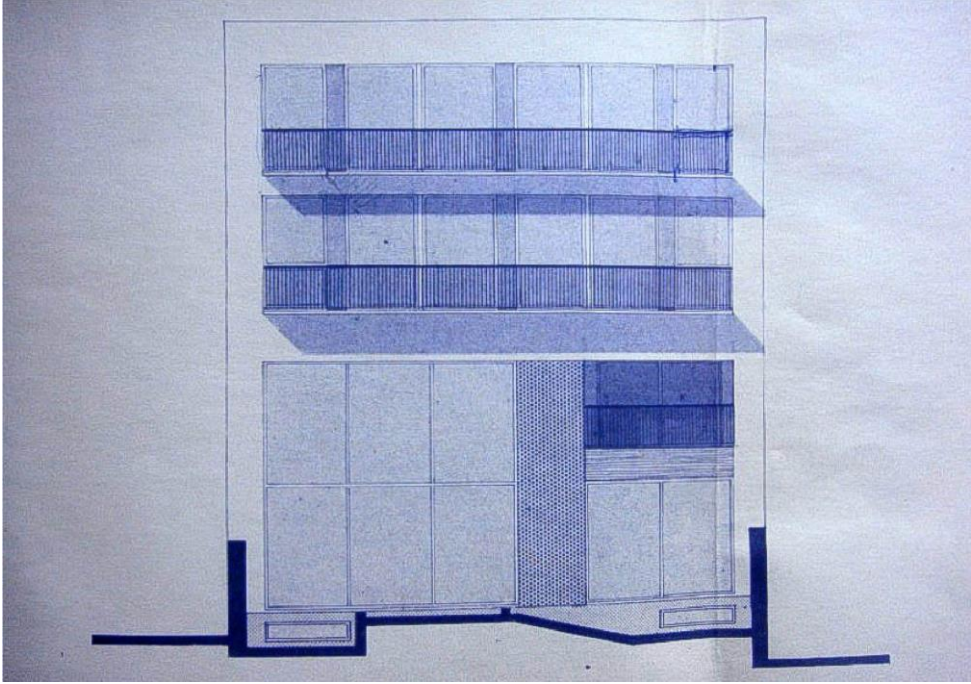
État 2018. Photo Anaëlle Lesné.

Type de construction : logements.

Immeuble : R+3, 10 logements, 660 m².

Année de construction : 1968.

Adresse : 10 rue de Windsor, Neuilly-sur-Seine (Hauts-de-Seine).



Élévation des façades. Fonds Lesné-Bernadac.

