



18. SIMCOR



État 2017. Photo Arnaud Lesné.

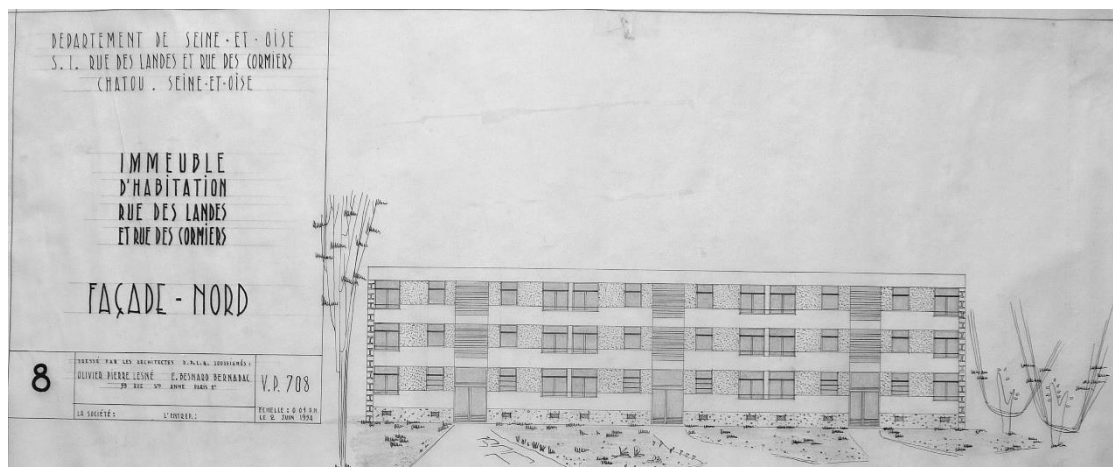
Type de construction : logements.

Immeuble : R+2, 18 logements, 1 200 m².

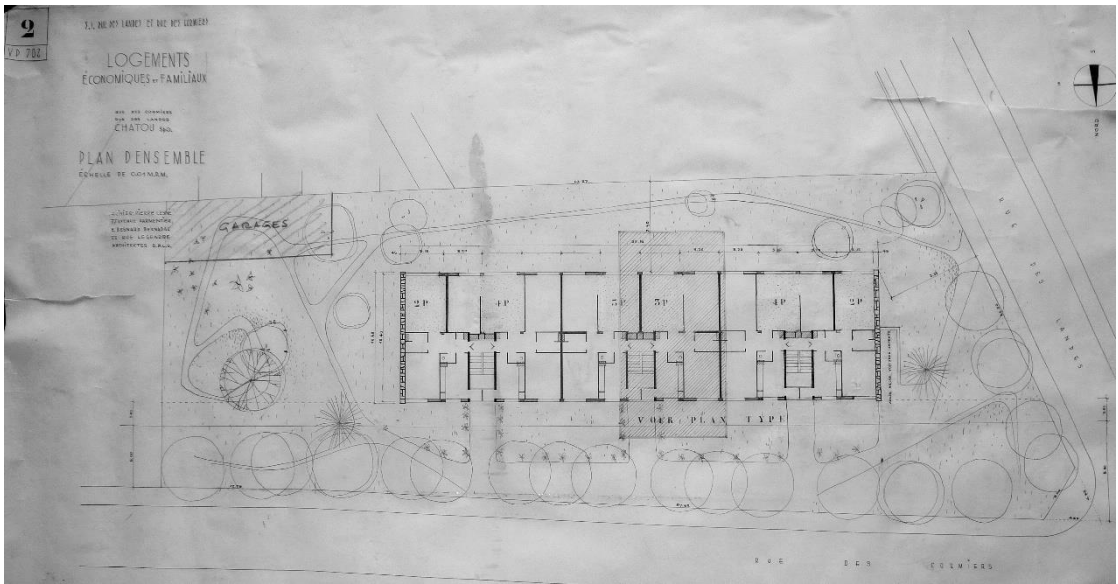
Année de construction : 1954.

Adresse : 73 rue des Cormiers, Chatou (Yvelines).

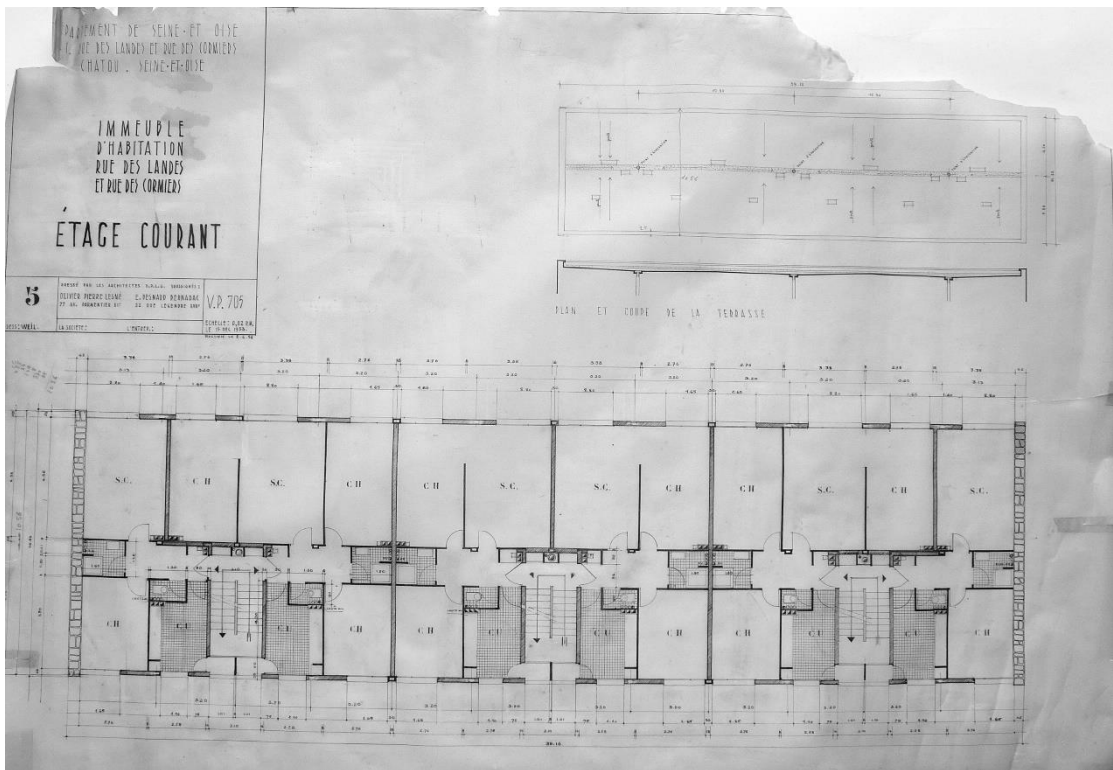
Logements économiques et familiaux construits dans le cadre d'une [promotion privée](#) subventionnée par des primes gouvernementales.



Façade nord, calque. Fonds Lesné-Bernadac.



Plan d'ensemble, calque. Fonds Lesné-Bernadac.



Plan d'étage courant, calque. Fonds Lesné-Bernadac.

