



189. SCI CLAUDE DECAEN



État 2017. Vue des façades depuis la rue Claude Decaen. Photo Arnaud Lesné.

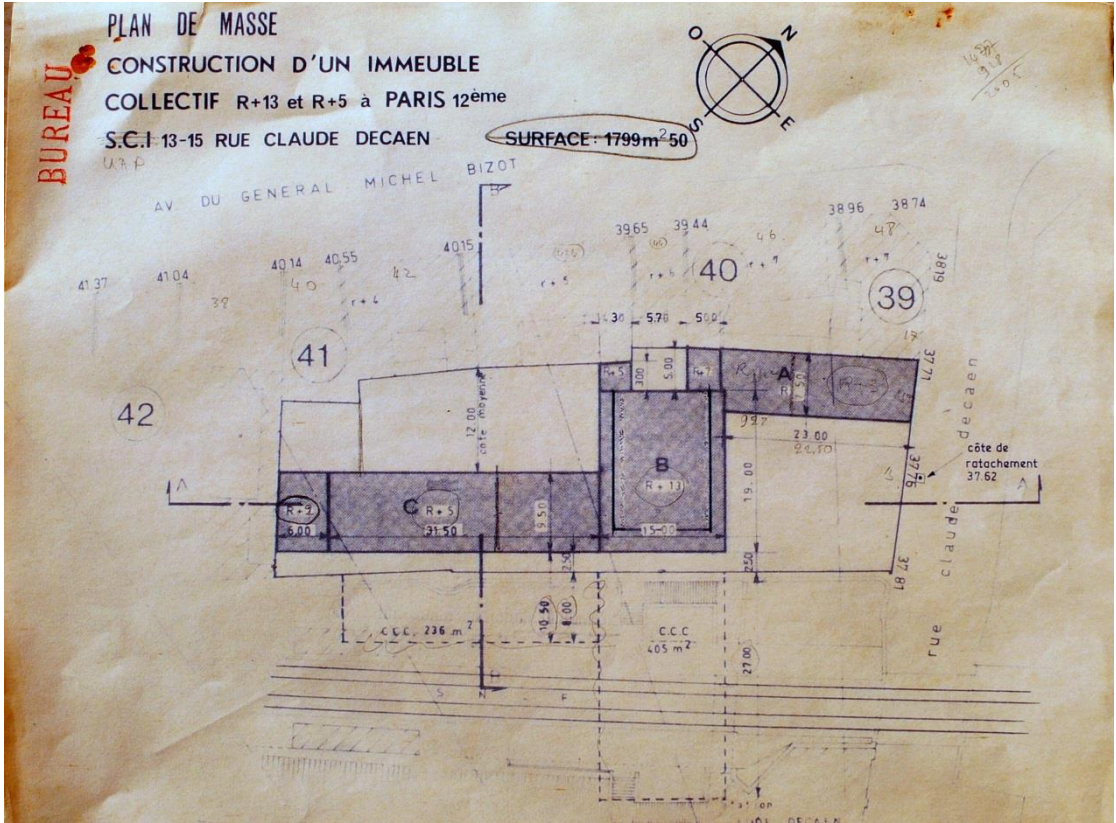
Type de construction : mixte.

Immeuble : 3 bâtiments, R+5 et R+12, 79 logements et 5 niveaux de bureaux et commerces, 4 000 m².

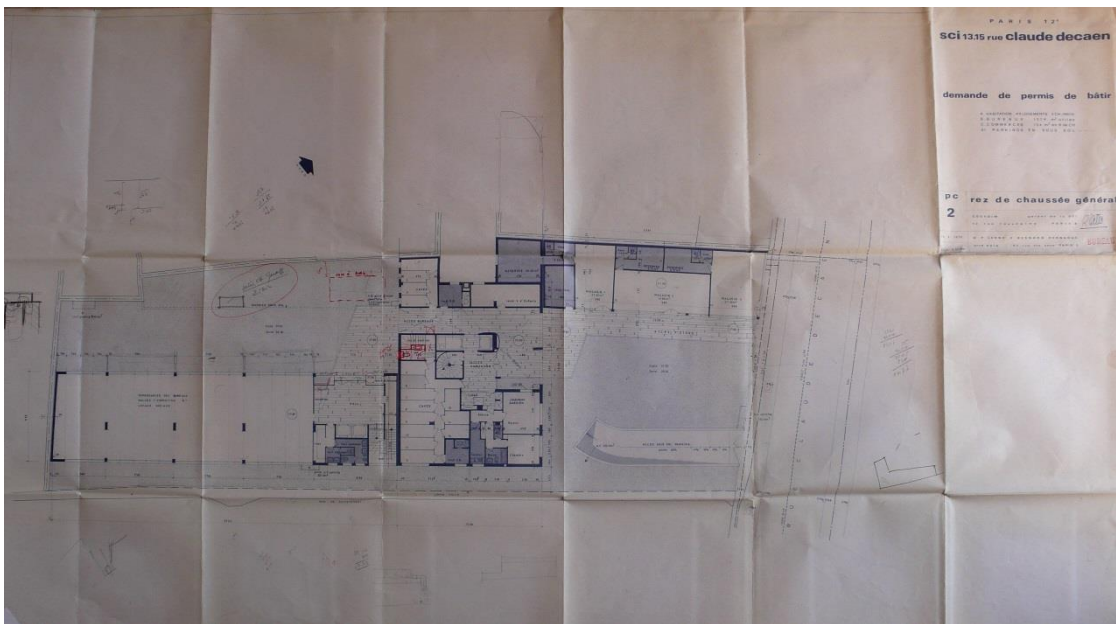
Année de construction : 1970.

Adresse : 13-15 rue Claude Decaen, Paris XIIe.

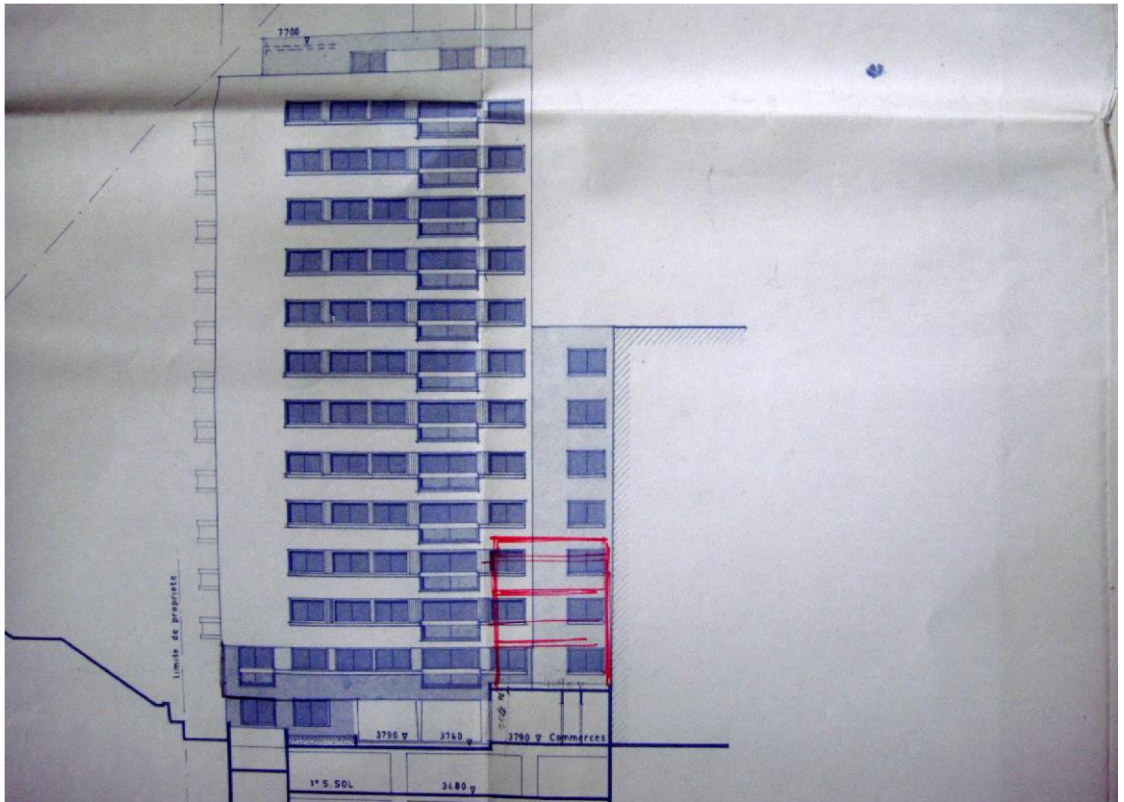
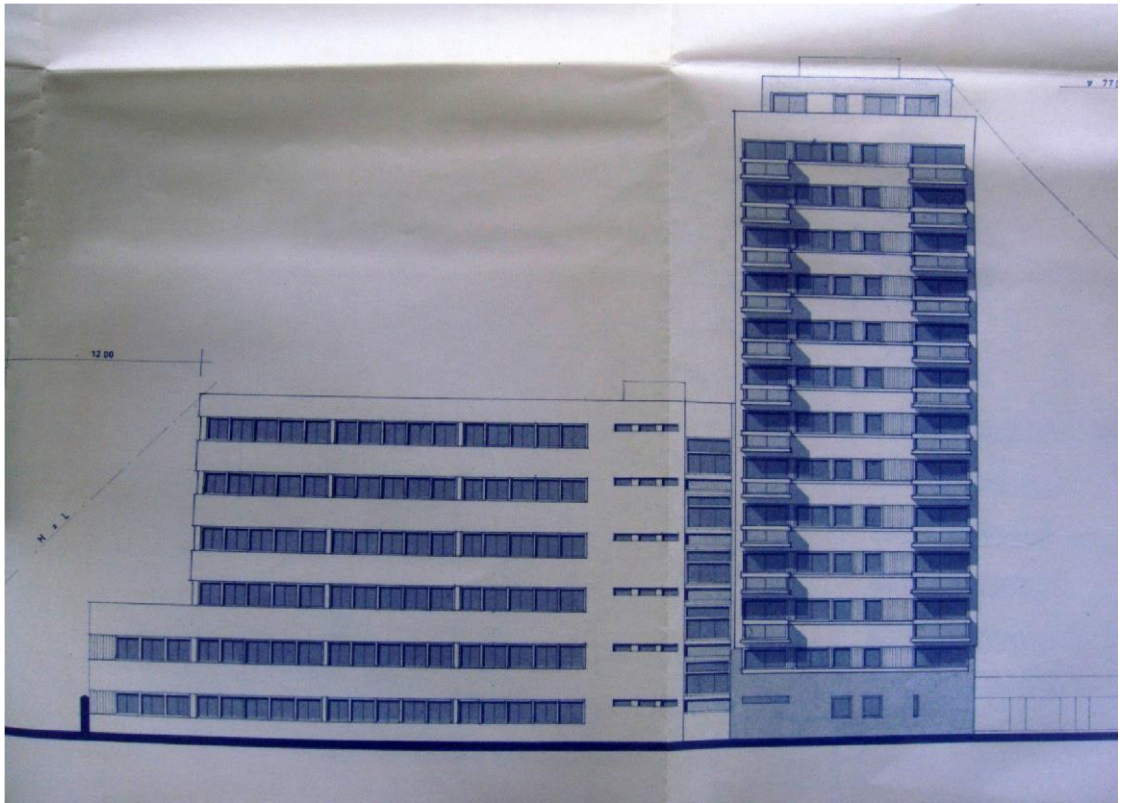
Les premières démarches administratives (Bulletin municipal officiel de la Ville de Paris du 11 juillet 1969, p. 1121) ont été effectuées pour le compte des « conjoints Chevalier » représentés par Mme Clemm, née Chevalier et concernent la « construction d'un groupe de bâtiments de zéro, un, cinq, sept et treize étages (le bâtiment de cinq étages avec le cinquième étage en retrait) sur rez-de-chaussée à usage d'habitation (79 logements et 10 chambres), local commercial (207 mètres carrés) et parking sur deux niveaux de sous-sol (86 places). »



Plan de masse. Fonds Lesné-Bernadac.



Plan du rez-de-chaussée général. Fonds Lesné-Bernadac.



Élévations des façades. Fonds Lesné-Bernadac.

