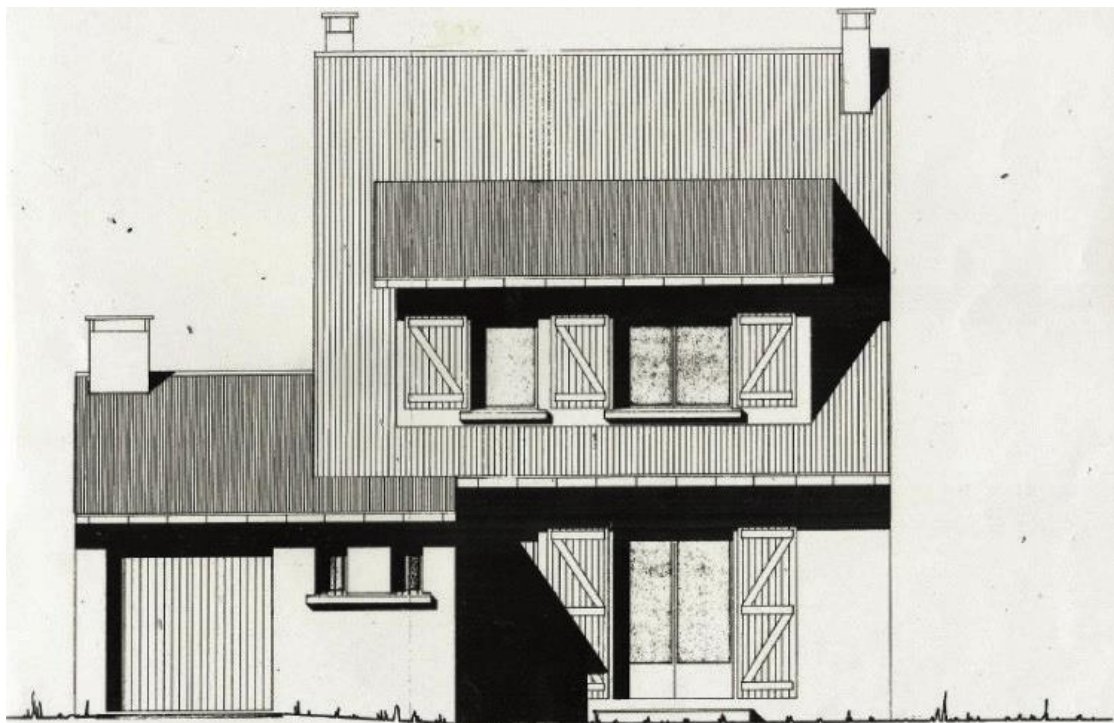




208. LES JACINTHES



Façade. Fonds Lesné-Bernadac.

Type de construction : pavillons.

Immeuble : R+1, 8 pavillons jumelés, 1500m².

Année de construction : ca 1975.

Adresse : 21-27 rue des Coudreaux, Rueil-Malmaison (Hauts-de-Seine).

