



## 22. SIMAL



État 2017. Photo Arnaud Lesné.

Type de construction : logements.

Immeuble : 2 bâtiments, R+3 et R+4, 44 logements, 2 800 m<sup>2</sup>.

Année de construction : 1954.

Adresse : 43 avenue de Lorraine, Le Vésinet (Yvelines).

Logements économiques et familiaux construits dans le cadre d'une [promotion privée](#) subventionnée par des primes gouvernementales.



*État 2017. Détail de l'angle du pignon avec date. Photo Arnaud Lesné.*



DEPARTEMENT DE LA SEINE  
COMMUNE DU VESENIN

SOCIÉTÉ CIVIL D'IMMOBILIER  
AVENUE DE LORRAINE  
**IMMEUBLE**  
EN CO PROPRIÉTÉ

**F A C A D E S**

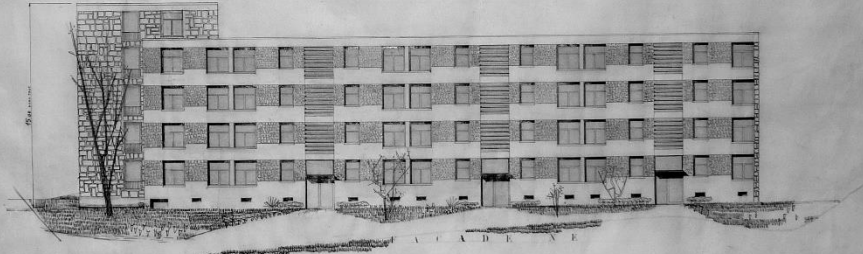
**11**

DESIGNÉ PAR UN ARRÊTÉ DU 15 JANVIER 1925  
DANS LE SENS DE LA LOI DU 20 AOUT 1907  
ET DU 20 AOUT 1907

V.P. 792

NO. 1189 LA SOURCE L'ESTRÉE

ÉTALONNÉ PAR LE  
10 JANVIER 1925



DEPARTEMENT DE LA SEINE  
COMMUNE DU VESENIN

SOCIÉTÉ CIVIL D'IMMOBILIER  
AVENUE DE LORRAINE  
**IMMEUBLE**  
EN CO PROPRIÉTÉ

**F A C A D E S**

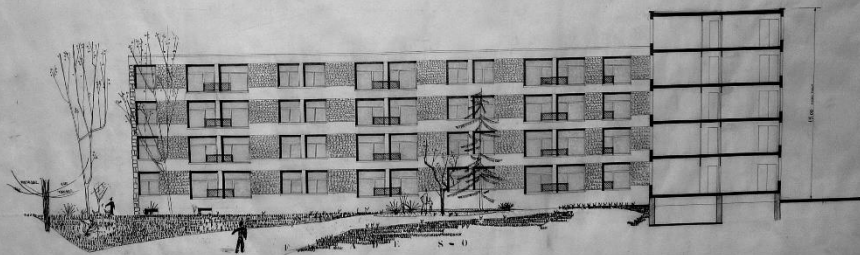
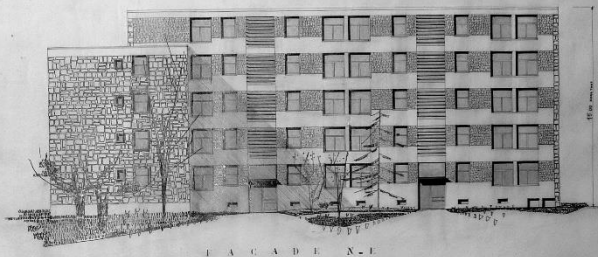
**12**

DESIGNÉ PAR UN ARRÊTÉ DU 15 JANVIER 1925  
DANS LE SENS DE LA LOI DU 20 AOUT 1907  
ET DU 20 AOUT 1907

V.P. 793

NO. 1190 LA SOURCE L'ESTRÉE

ÉTALONNÉ PAR LE  
10 JANVIER 1925



Façades nord-est & sud-ouest, calques. Fonds Lesné-Bernadac.

