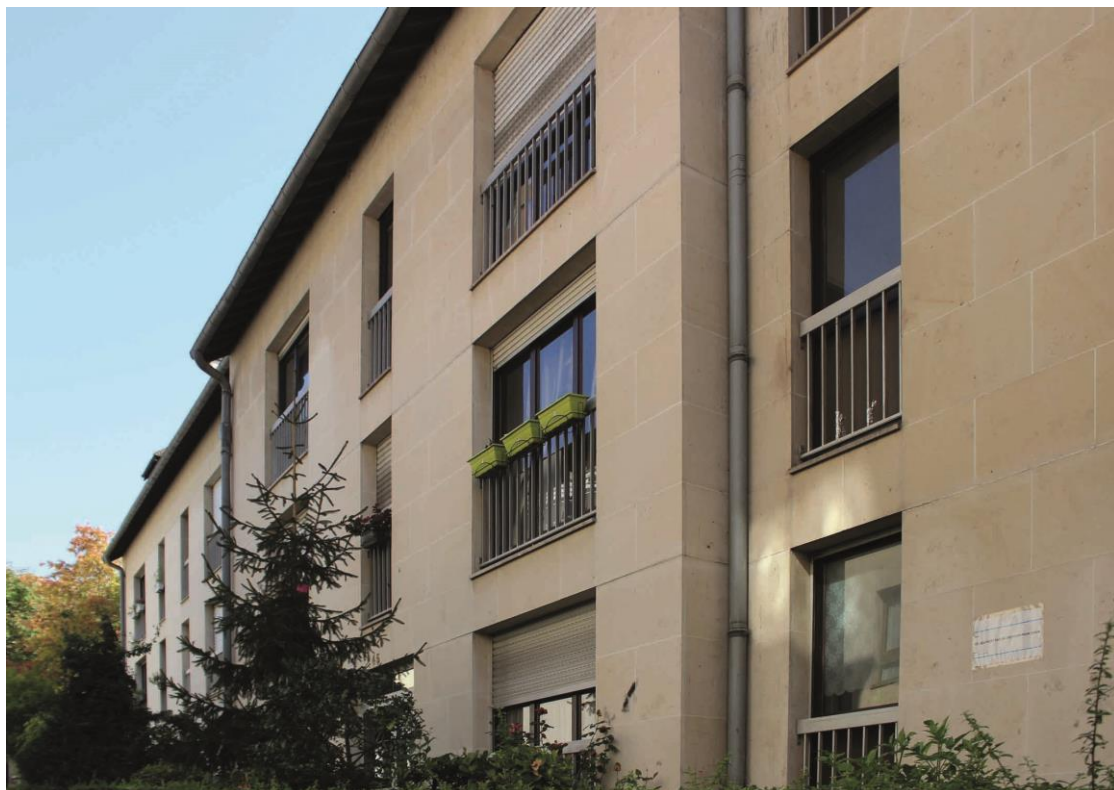




## 224. SCI DU VIEUX LAVOIR



État 2016. Photo Baptiste Lesné.

Type de construction : logements.

Immeuble : R+4, 22 logements, 1500 m<sup>2</sup>.

Année de construction : 1976.

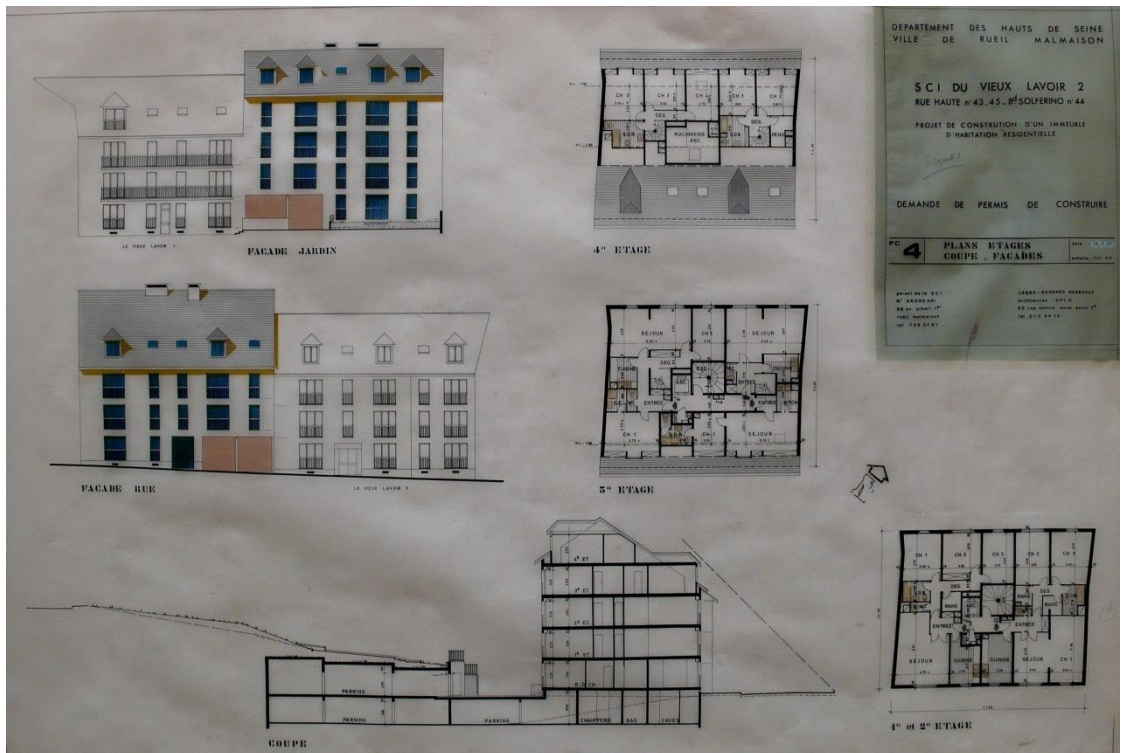
Adresse : 43-45 rue Haute, Rueil-Malmaison (Hauts-de-Seine).

*Cette opération est située au centre de la ville de Rueil. Nous avons déjà construit des bureaux dans la rue de la Mairie, à l'angle de la grande avenue Napoléon Bonaparte, mais ça, c'est un petit projet de logements qui était très difficile. Je me souviens qu'il y avait des complications de terrain ou de sol. Voilà, je retrouve la note explicative de cette opération : « d'autre part et par suite d'un état des sols défavorable à l'exécution de sous-sols profonds, les deux niveaux de garage enterrés sur la parcelle ont dû être modifiés, pour n'avoir à exécuter qu'un seul niveau enterré afin d'échapper à la nappe phréatique ; il a été créé pour compensation une dalle de béton armé au niveau du boulevard Solferino pour sept places de voiture desservies par le dit boulevard, voir plan masse et coupe ci-jointe ». Alors je suis content de voir que je n'ai pas complètement perdu la mémoire<sup>1</sup>.*

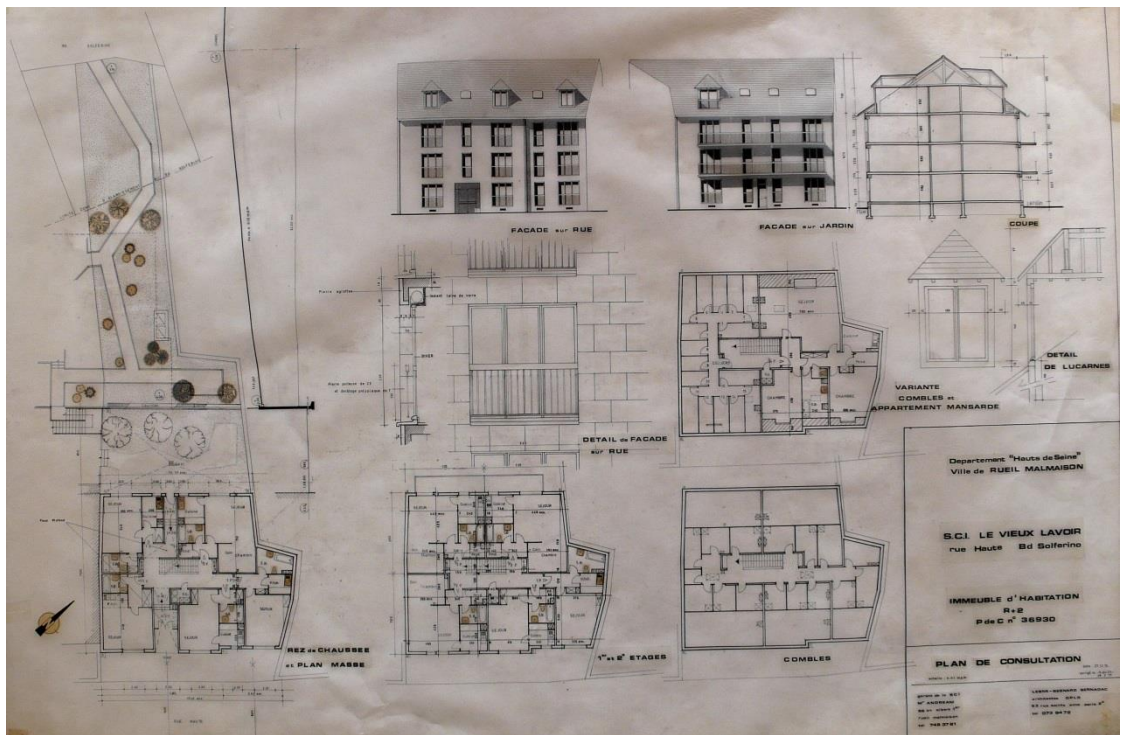
1. Entretien avec Emmanuel Bernadac enregistré en 2011.



Plan de masse, calque. Fonds Lesné-Bernadac.



Plans des étages, coupes et façades, calque. Fonds Lesné-Bernadac.



Plans de consultation, calque. Fonds Lesné-Bernadac.

