



**225. LE GRAND JARDIN**



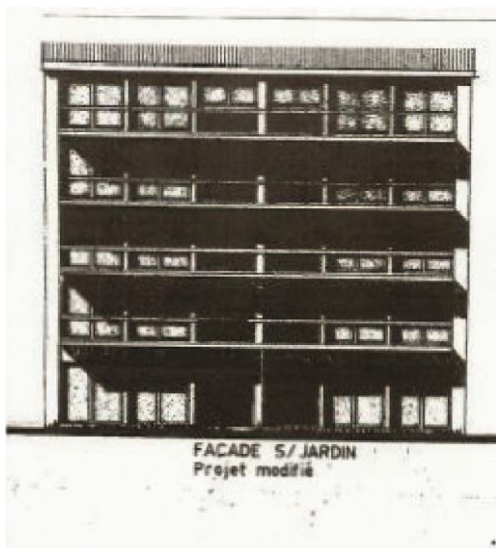
*État 2017. Façade sur la rue. Photo Arnaud Lesné.*

Type de construction : logements.

Immeuble : 2 bâtiments R+3 & R+4, 23 logements, 1620 m<sup>2</sup>.

Année de construction : 1979.

Adresse : 15 rue Maurice Thorez & 3bis rue Jean-Baptiste Lebon, Nanterre (Hauts-de-Seine).



MODIFIÉ A LA DEMANDE DES BATIMENT:  
DE FRANCE

S.C.I. LE GRAND JARDIN

15 Rue M. Thorez Nanterre

DATE	09-1976	PROJET
REF.		COUPE
DATE MODIFICATION	01-1977	PROJET
PERMIS DE BÂTI		COUPE
PLANS		COUPE
Échelle 0,5 cm/m		COUPE

TELIERS  
3 AV. DU MAINE  
5 015 PARIS  
0 83 00 344 21 21  
4 04 79 344 49 71

*Selon Emmanuel Bernadac, il s'agissait uniquement de modifier la façade existante.*

