



### 23. SIMPEN



*Façade sur la rue. État 2019. Photo Eric Lesné.*

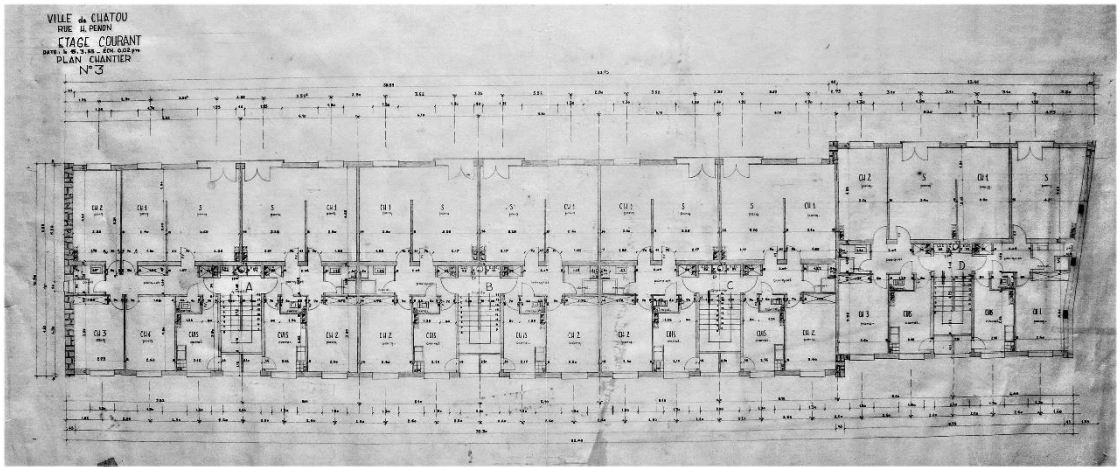
Type de construction : logements.

Immeuble : R+2, 24 logements, 1 700 m<sup>2</sup>.

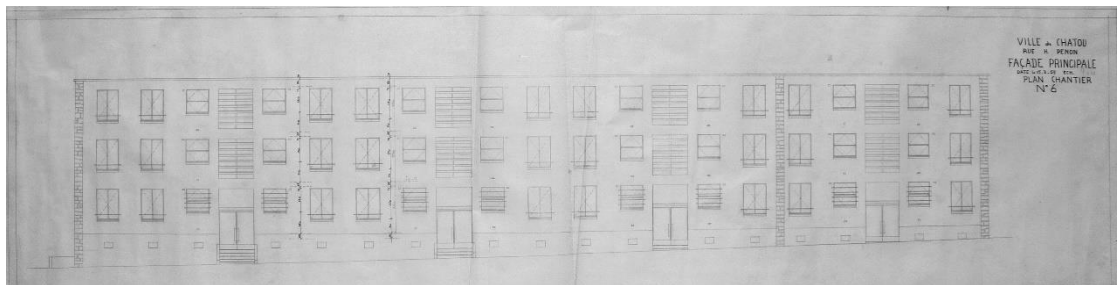
Année de construction : 1955.

Adresse : 3 rue Henri Penon, Chatou (Yvelines).

Logements économiques et familiaux construits dans le cadre d'une [promotion privée](#) subventionnée par des primes gouvernementales.



*Plan d'étage courant. Fonds Lesné-Bernadac.*



*Élévation de la façade principale. Fonds Lesné-Bernadac.*



*Détail de l'entrée. État 2019. Photo Eric Lesné.*

