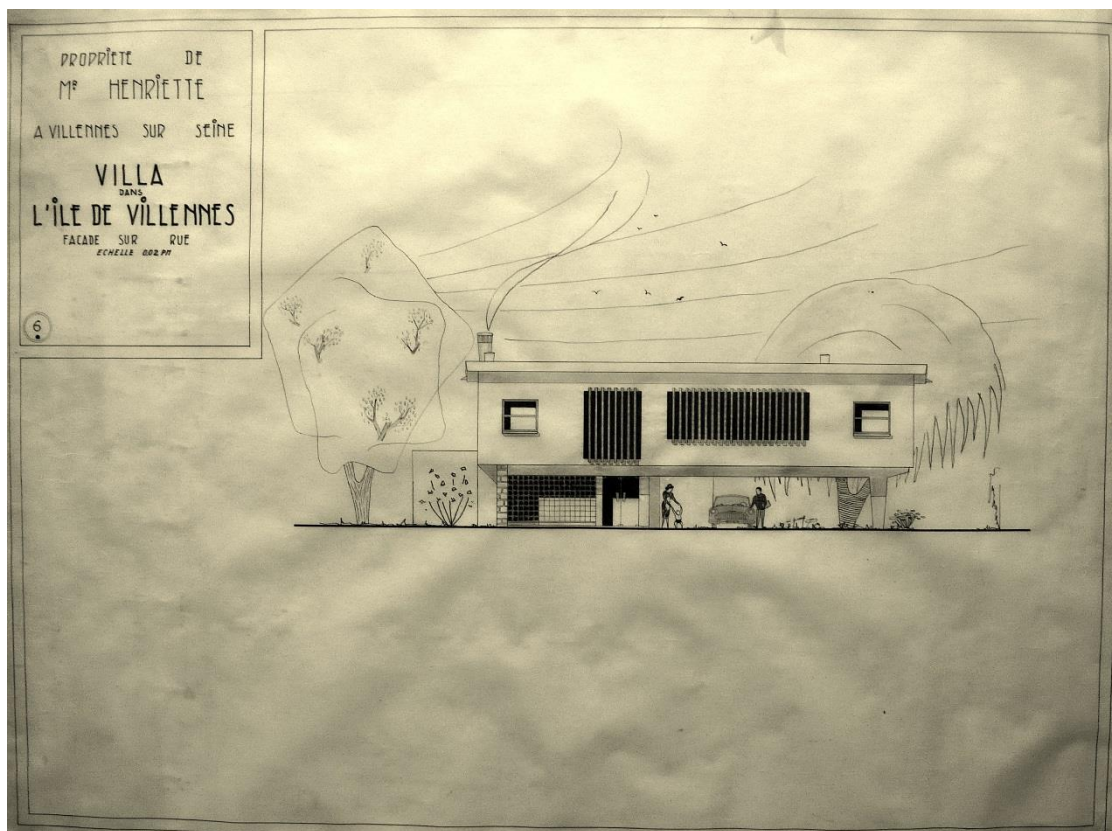




24. VILLA HENRIETTE



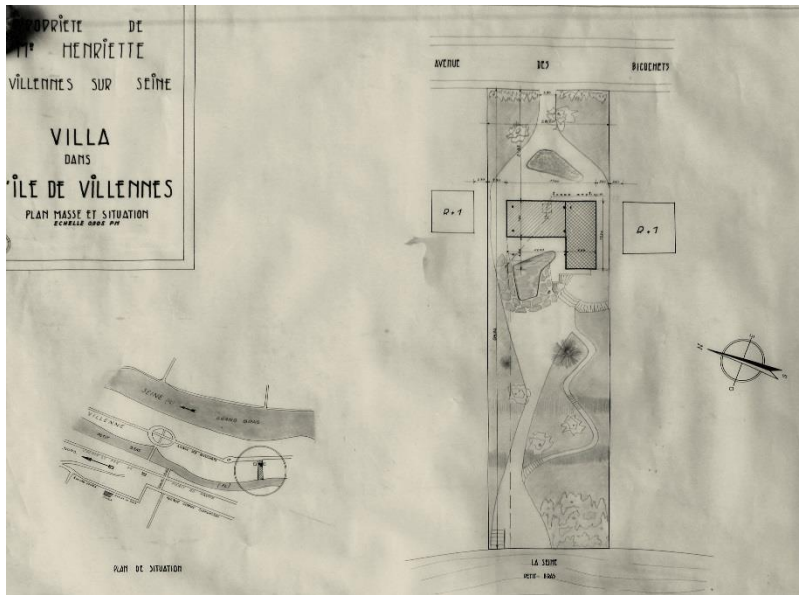
*Façade sur rue, calque. Fonds Lesné-Bernadac.*

Type de construction : habitation.

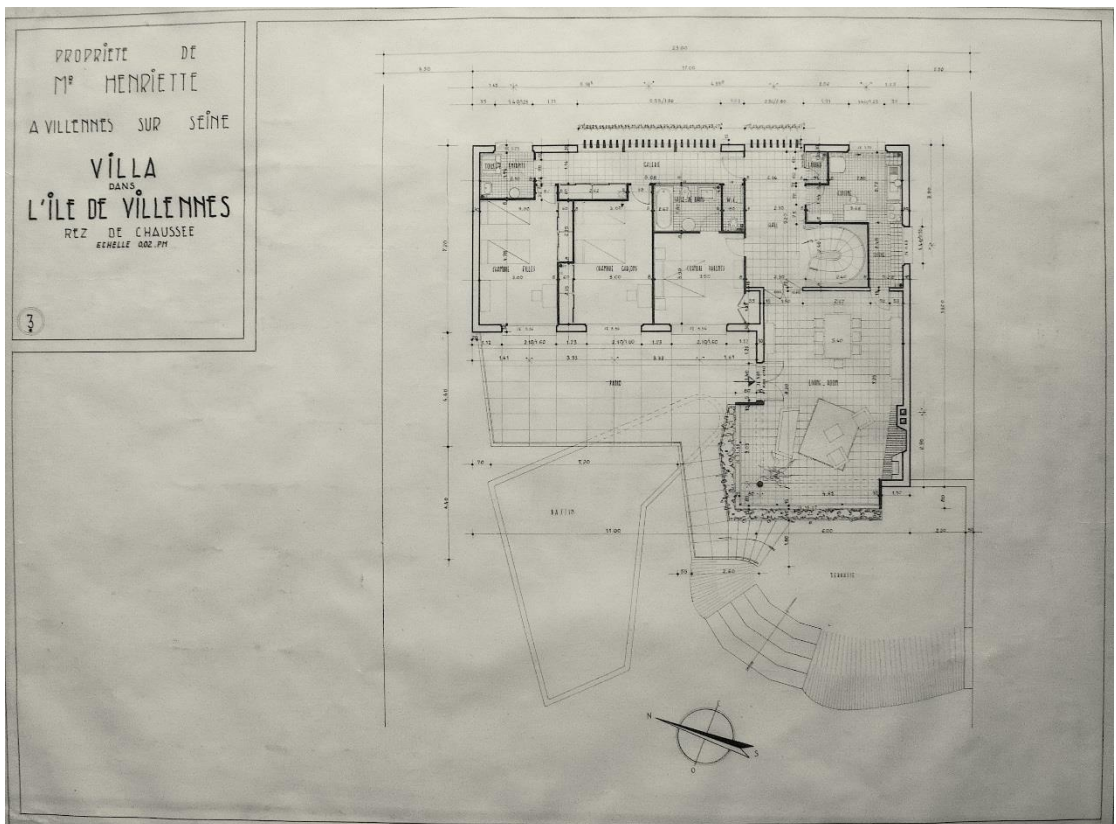
Immeuble : villa R+1, 350 m<sup>2</sup>.

Année de construction : années 1950.

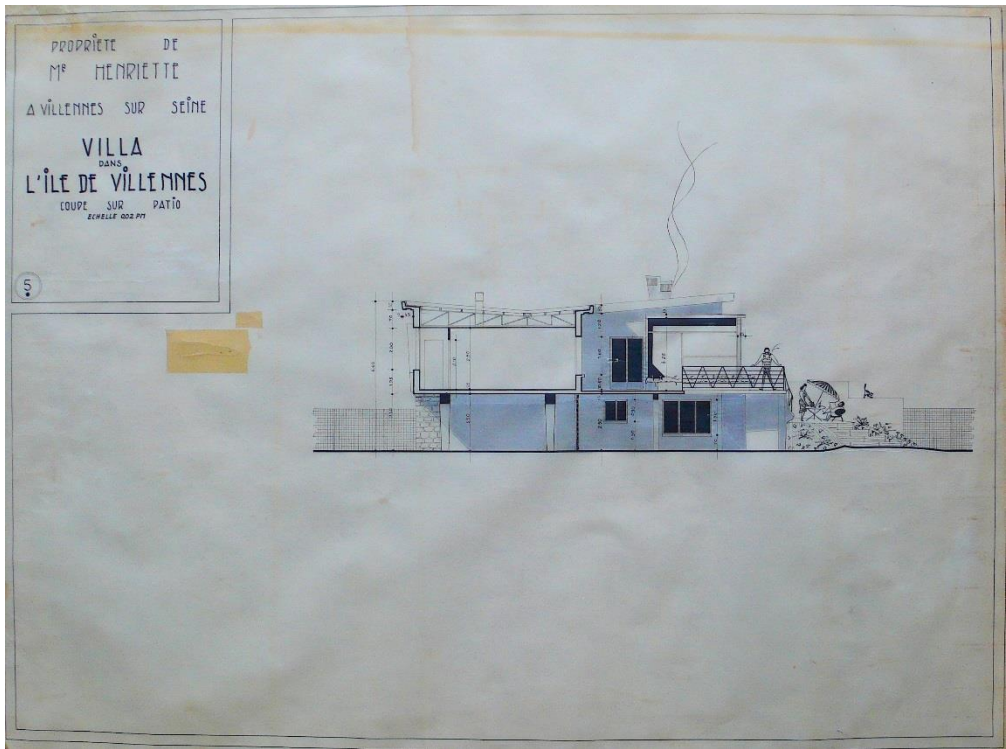
Adresse : Villennes-sur-Seine ( Yvelines)



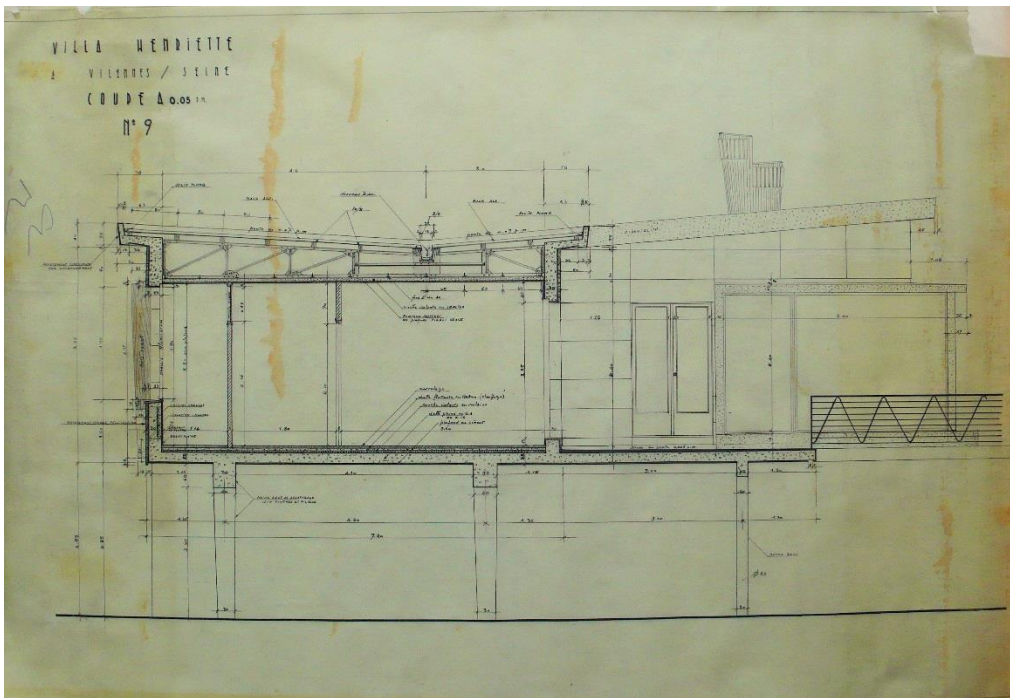
Plan de masse, calque. Fonds Lesné-Bernadac.



Plan de rez-de-chaussée, calque. Fonds Lesné-Bernadac.



Coupe sur le patio, calque. Fonds Lesné Bernadac.



Coupe sur la toiture, calque. Fond Lesné-Bernadac.

