



## 242. SAINT-GUILLAUME



*État 2017. Le N°34 au premier plan. Photo Arnaud Lesné.*

**Type de construction** : reconstruction et aménagement d'un immeuble de style et construction d'un petit immeuble dans le jardin dans le style ancien.

**Immeuble** : 3 bâtiments R+5, 37 logements, 2848 m<sup>2</sup>.

**Année de construction** : 1975 (permis de construire délivré en 1973, Archives Municipales de Paris, cote 1178W 3902).

**Adresse** : 32-34 rue Saint-Guillaume, Paris VII<sup>e</sup>.

Les deux immeubles donnant sur la rue Saint-Guillaume ont été entièrement démontés et reconstruits en conservant la façade ancienne. Cette technique spectaculaire de construction

d'immeubles neufs derrière des façades conservées pour leur valeur historique et patrimoniale en était alors à ses débuts ; elle est depuis lors devenue commune à Paris et dans les grandes villes. La façade ( et la toiture) du n°32 est classée Monument Historique ( 1958).

Le n° 34 était au 18<sup>e</sup> siècle l'hôtel de Courtarvel. Une épreuve du grand photographe Eugène Atget représentant le heurtoir du portail est conservée à l'Institut national de l'histoire de l'art ( INHA). Le heurtoir lui-même, qui n'est plus en place, est conservé dans un lieu inconnu.

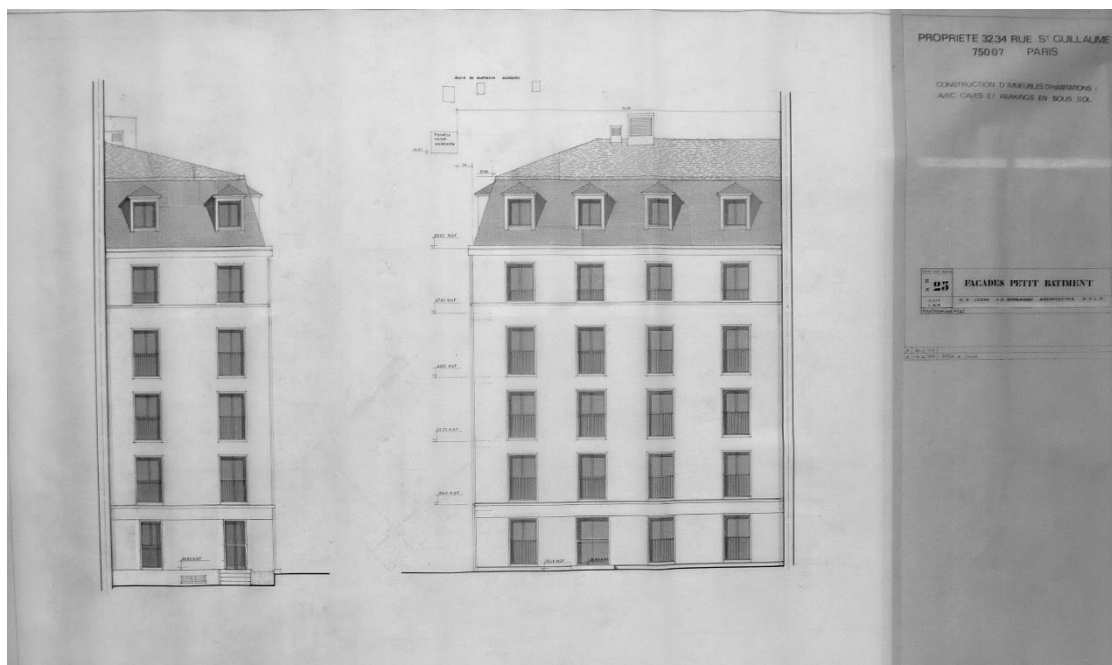
Le n°32 ainsi que le petit immeuble construit à neuf sur le jardin ont été aménagés en appartements. Le n°34 a été transformé en immeuble de bureaux.



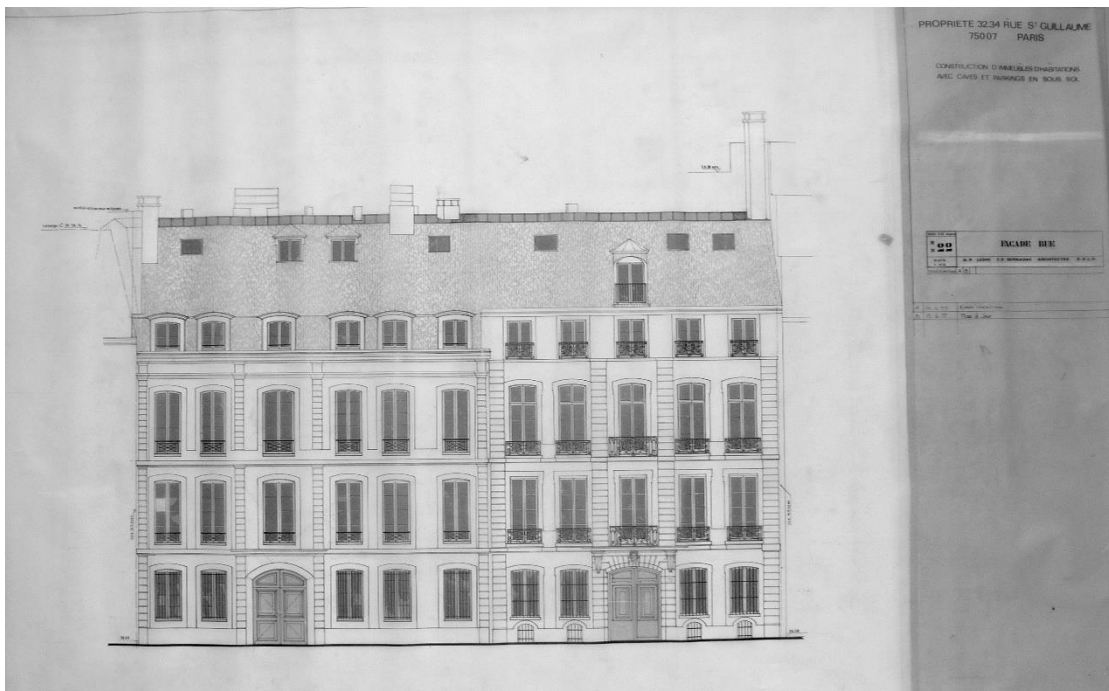
État 2017. Façade du N°32. Photo Arnaud Lesné.



État 2017. Façade du n° 34. Photo Arnaud Lesné.



Façades néo-classiques du bâtiment neuf du jardin. Fonds Lesné-Bernadac.



*Façade sur la rue des n°32 et 34. Fonds Lesné-Bernadac.*



*Heurtoir de l'hôtel de Courtarvel.  
Épreuve d'Eugène Atget ( INHA PH 4719)*

