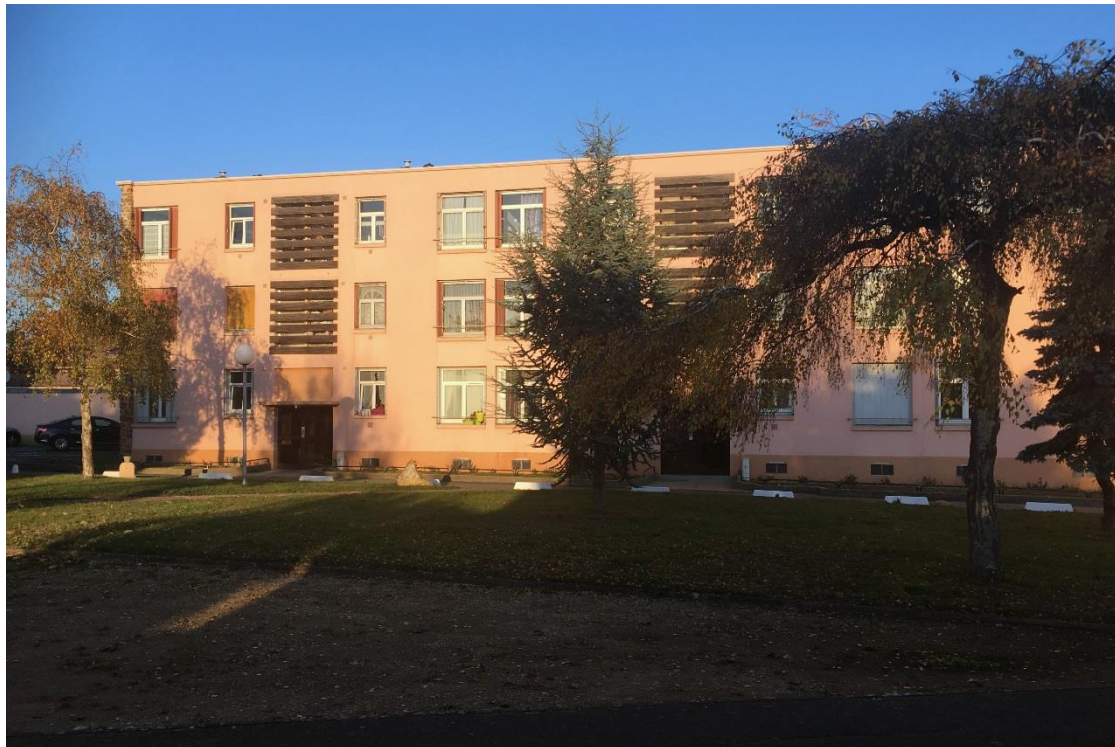




25. SIMPRO



État 2018. Façade bâtiment B. Photo Vincent Lesné.

Type de construction : logements.

Immeuble : 4 bâtiments R+2, 75 logements, 5 000 m².

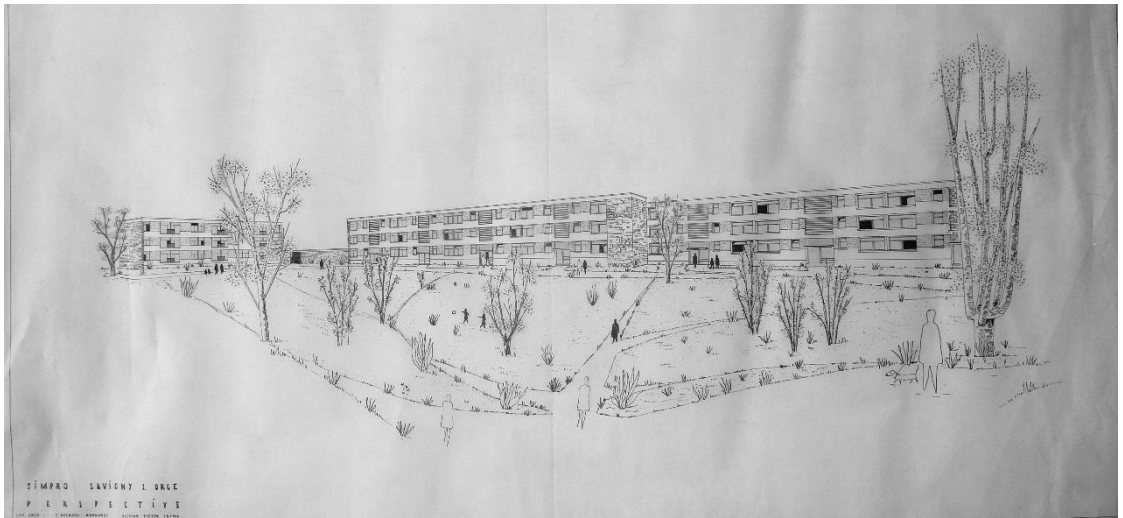
Année de construction : 1954.

Adresse : 31 rue de Provence, Savigny-sur-Orge (Essonne).

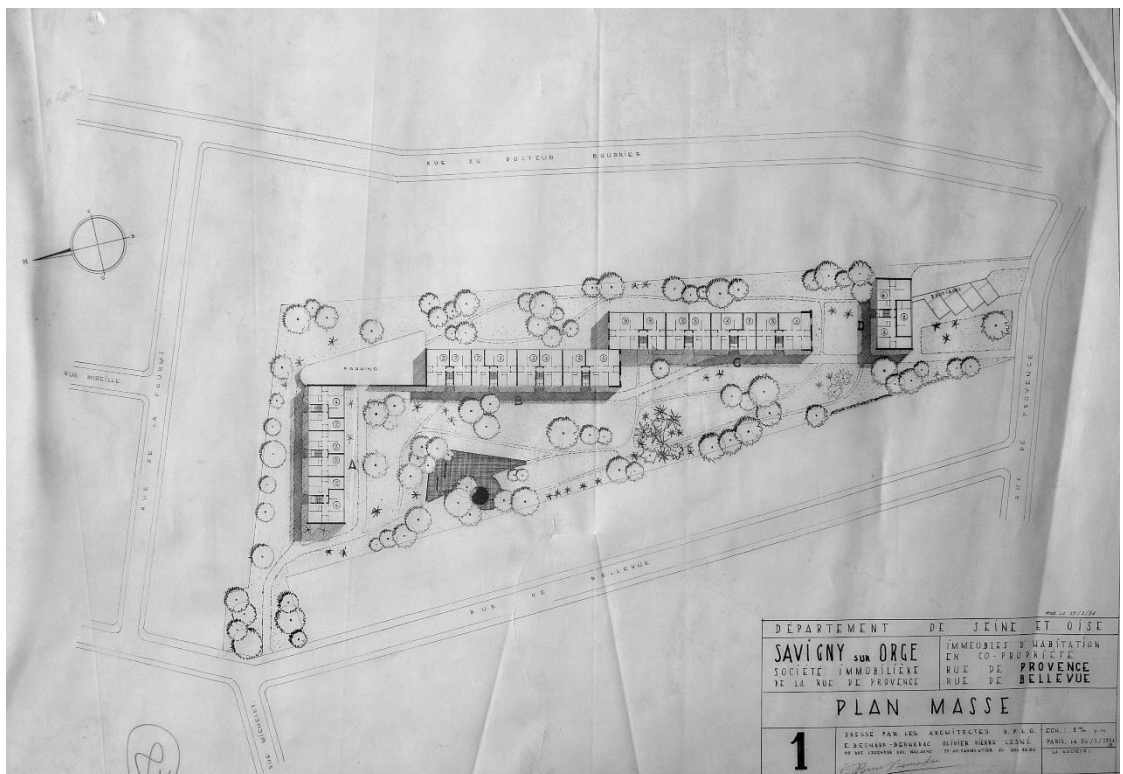
Logements économiques et familiaux construits dans le cadre d'une [promotion privée](#) subventionnée par des primes gouvernementales.



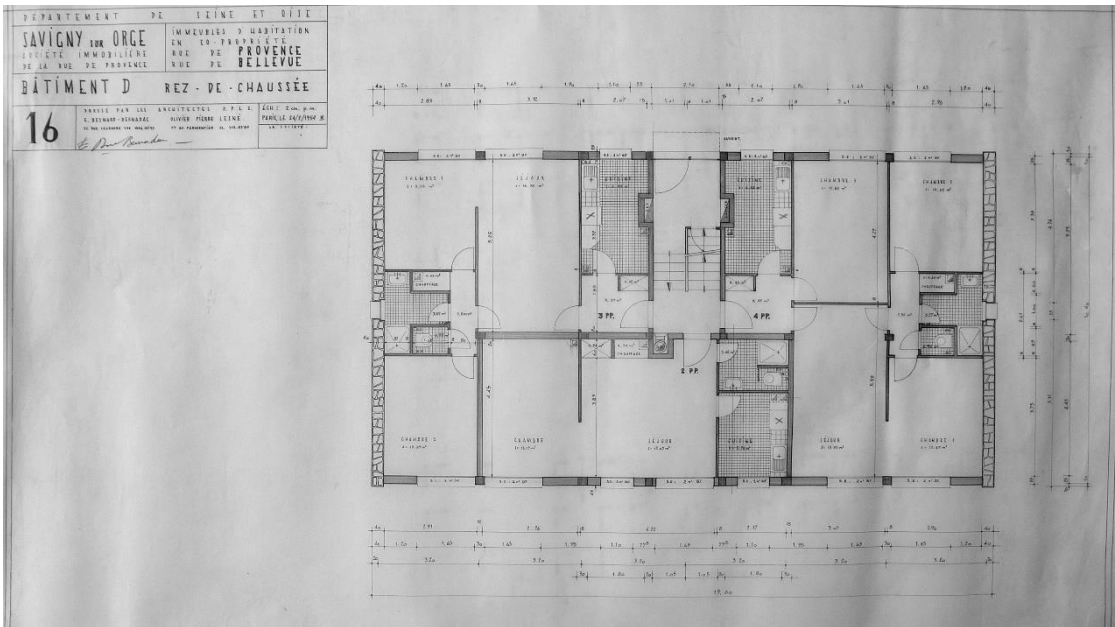
*État 2018. Façades bât. C et pignon bât. D.
Photos Vincent Lesné.*



Perspective, calque. Fonds Lesné-Bernadac.



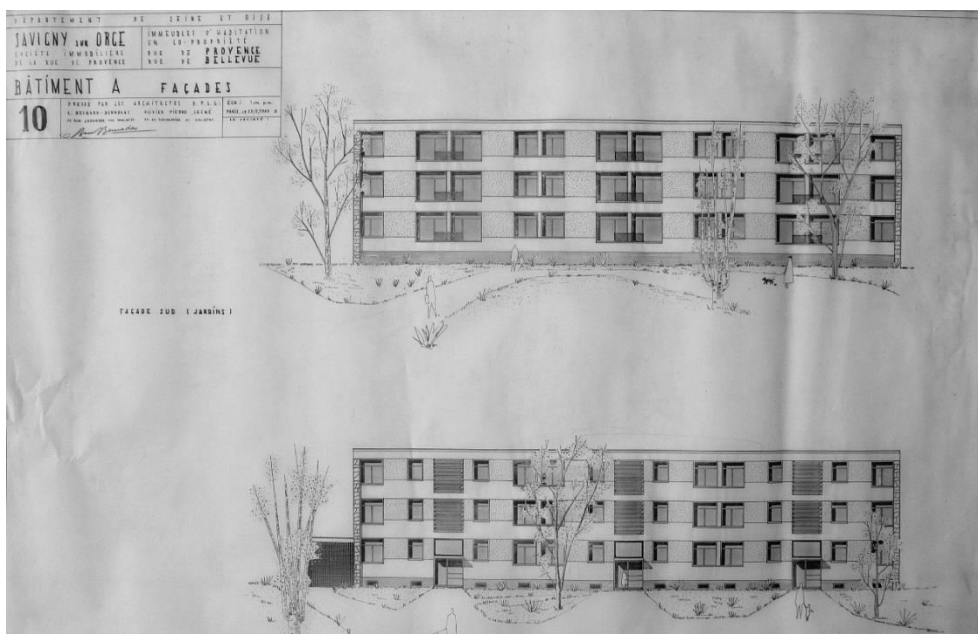
Plan de masse, calque. Fonds Lesné-Bernadac.



Plan de rez-de-chaussée du bâtiment D, calque. Fonds Lesné-Bernadac.



Façade du bâtiment D, calque. Fonds Lesné-Bernadac.



Façade du bâtiment A, calque. Fonds Lesné-Bernadac.



Détail d'un pignon avec date, photo Vincent Lesné

