



279. BOULOGNE SAINT-CLAIR



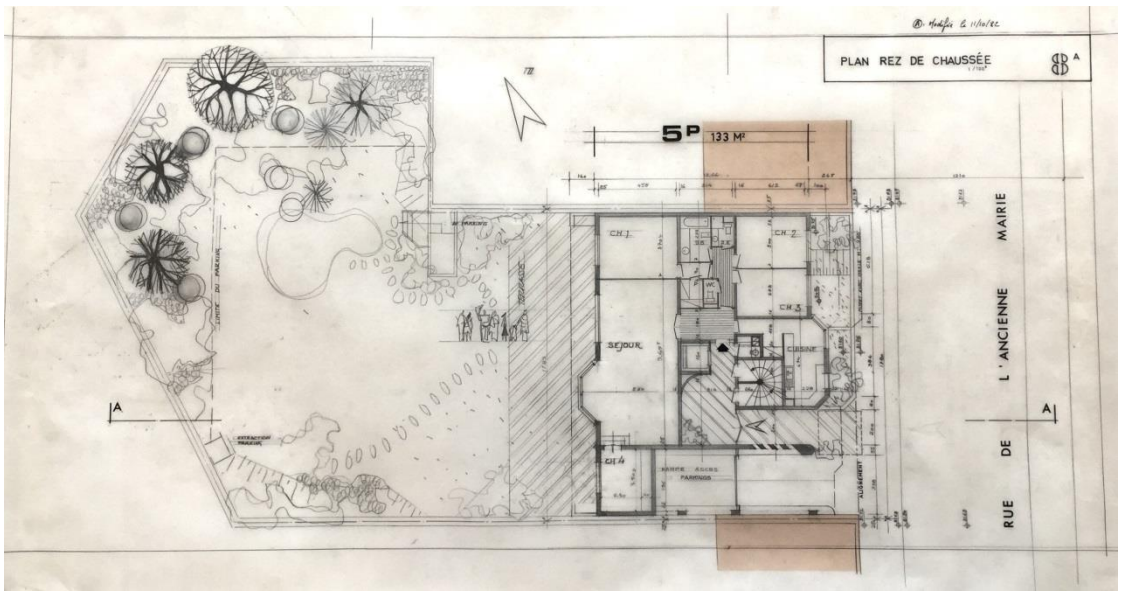
État 2017. Photo Arnaud Lesné.

Type de construction : logements.

Immeuble : R+5, 10 logements, 700 m².

Année de construction : 1981. André Eliescaud, architecte associé.

Adresse : 14^{er} rue de l'Ancienne Mairie, Boulogne-Billancourt (Hauts-de-Seine).

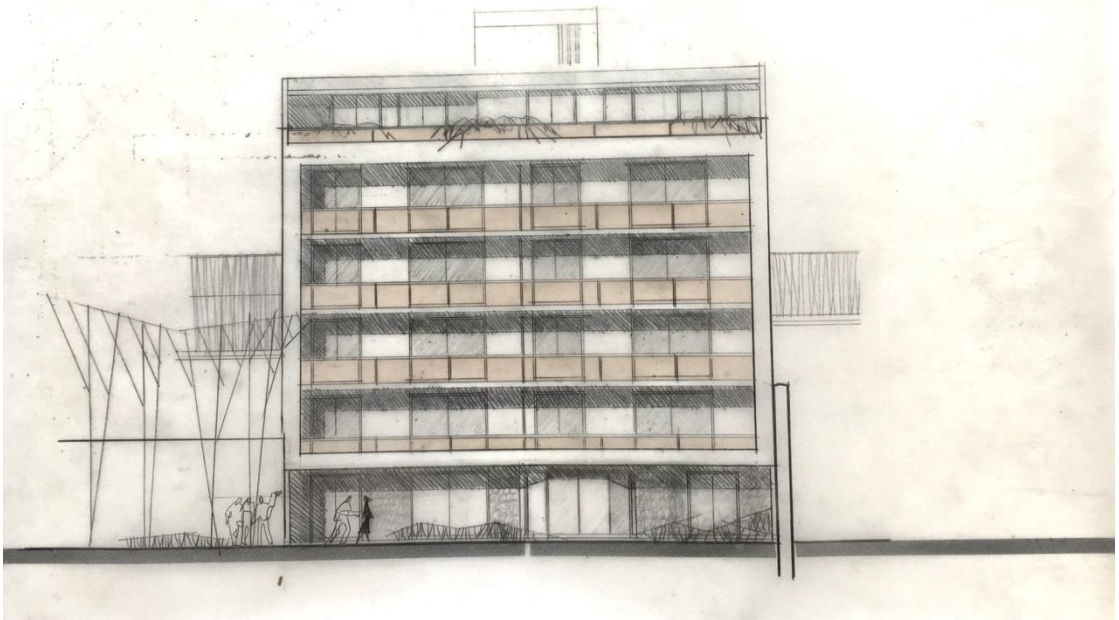


Plan du rez-de-chaussée, calque. Fonds Lesné-Bernadac.



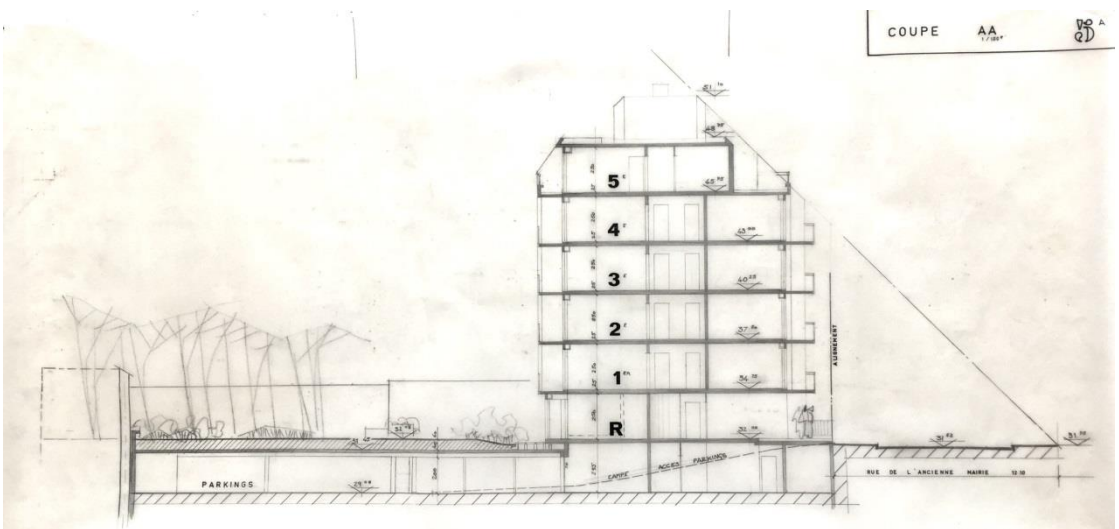
Façade rue et façade jardin, calque. Fonds Lesné-Bernadac.

FACADE JARDIN
1/100*



Etude façade jardin, crayon sur calque. Fonds Lesné-Bernadac.

COUPE AA
1/100*



Coupe, crayon sur calque. Fonds Lesné-Bernadac.



État 2017. Photo Arnaud Lesné.

