



28. SIMPAL



État 2017. Photo Arnaud Lesné.

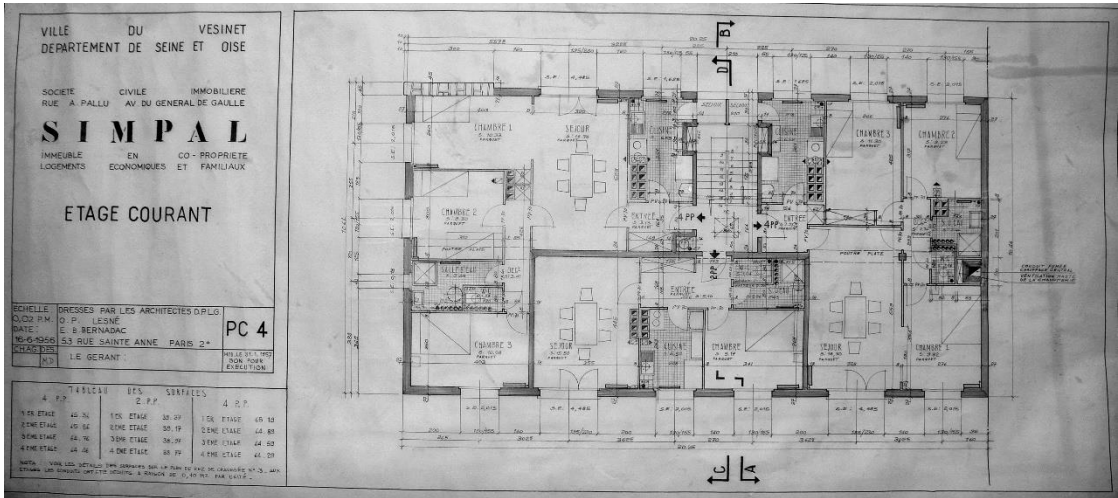
Type de construction : logements.

Immeuble : R+4, 15 logements, 1 000 m².

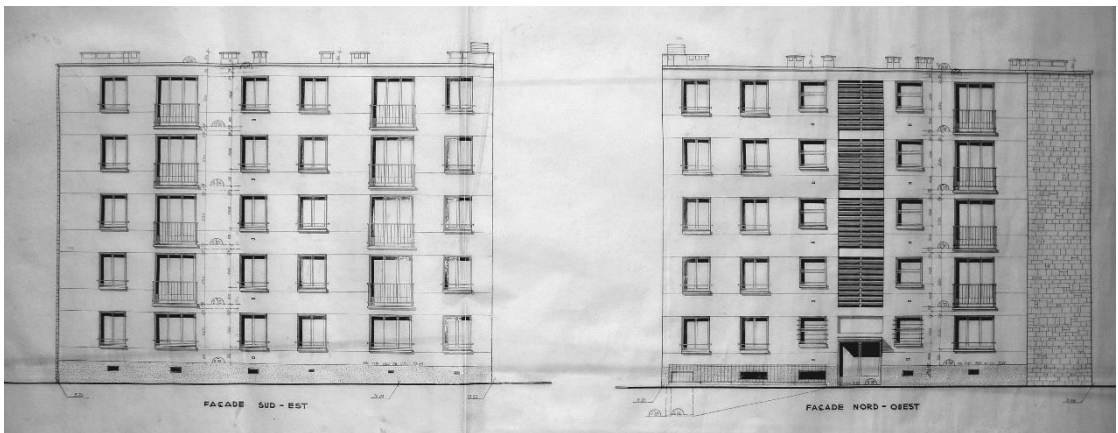
Année de construction : 1956.

Adresse : 2 rue Alphonse Pallu, Le Vésinet (Yvelines).

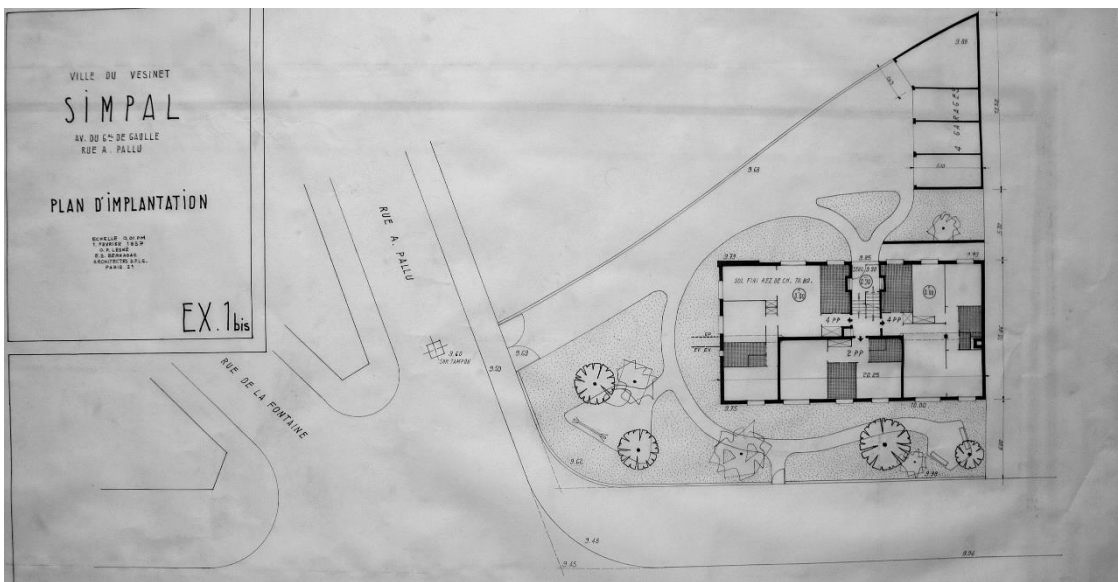
Logements économiques et familiaux construits dans le cadre d'une [promotion privée](#) subventionnée par des primes gouvernementales.



Plan d'étage courant, calque. Fonds Lesné-Bernadac.



Façades sud-est & nord-ouest, calque. Fonds Lesné-Bernadac.



Plan d'implantation. Fonds Lesné-Bernadac.

