



### 3. SIMTER RÉSIDENCE LA TERRASSE



État 2017. Photo Arnaud Lesné.

Type de construction : logements.

Immeuble : 2 bâtiments R+3 et une maison de gardien, 60 logements, 4 000 m<sup>2</sup>.

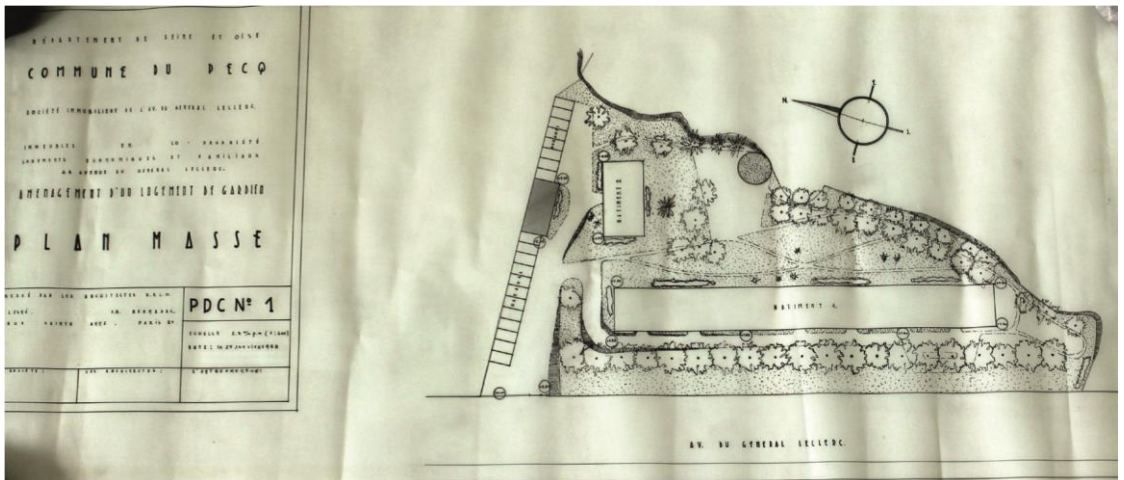
Année de construction : 1954.

Adresse : 62bis Avenue du Général Leclerc, Le Pecq (Yvelines).

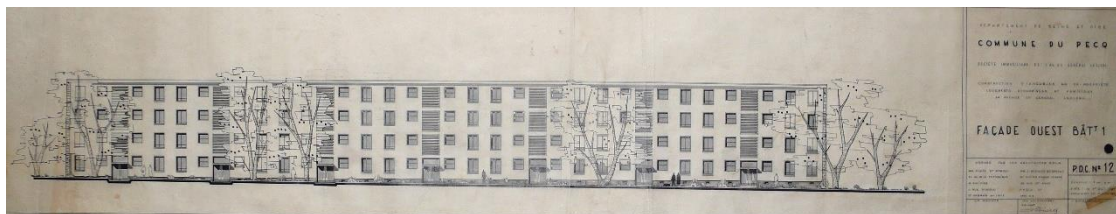
Logements économiques et familiaux construits dans le cadre d'une [promotion privée](#) subventionnée par des primes gouvernementales.



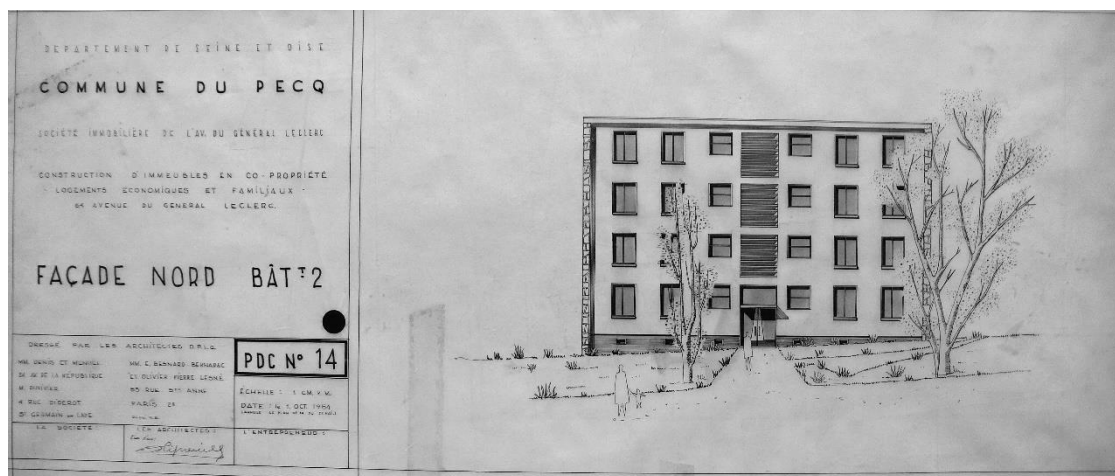
État 2017. Photo Arnaud Lesné.



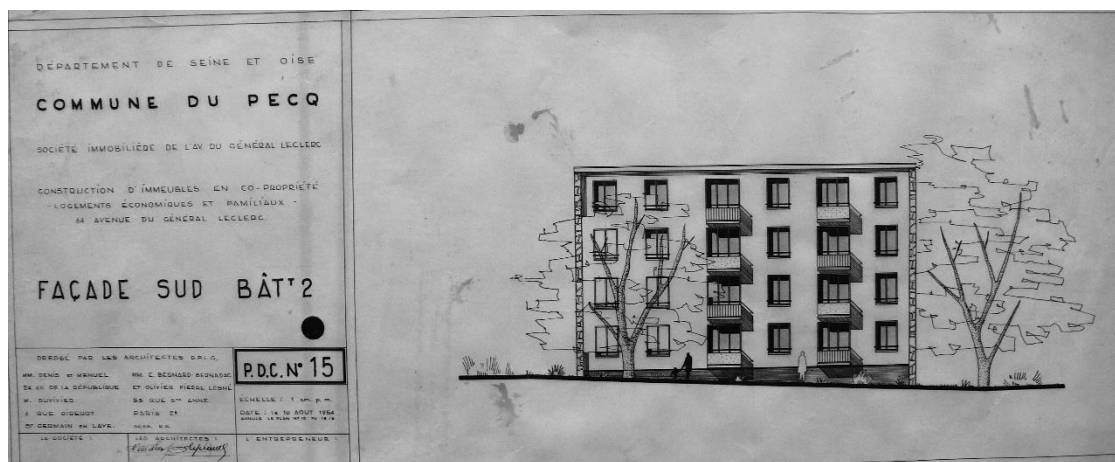
Plan de masse. Fonds Lesné-Bernadac.



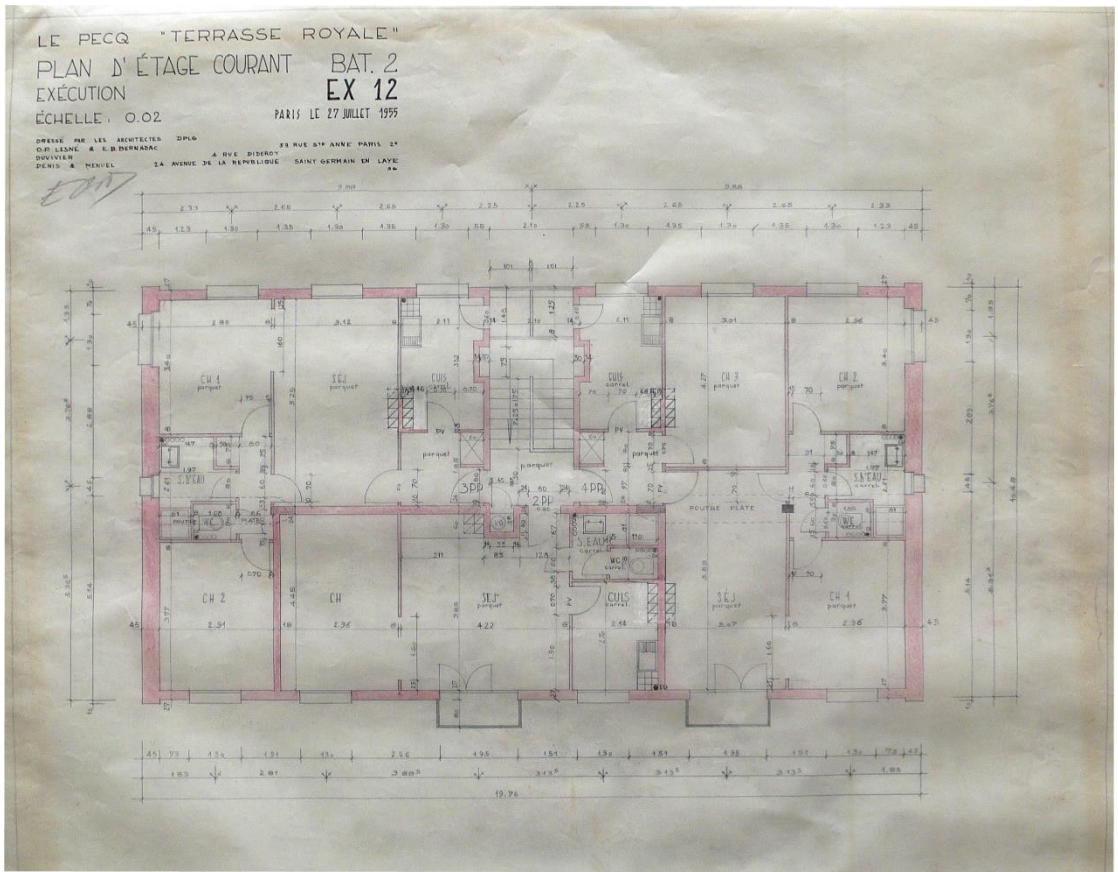
Façade ouest bâtiment 1. Fonds Lesné Bernadac.



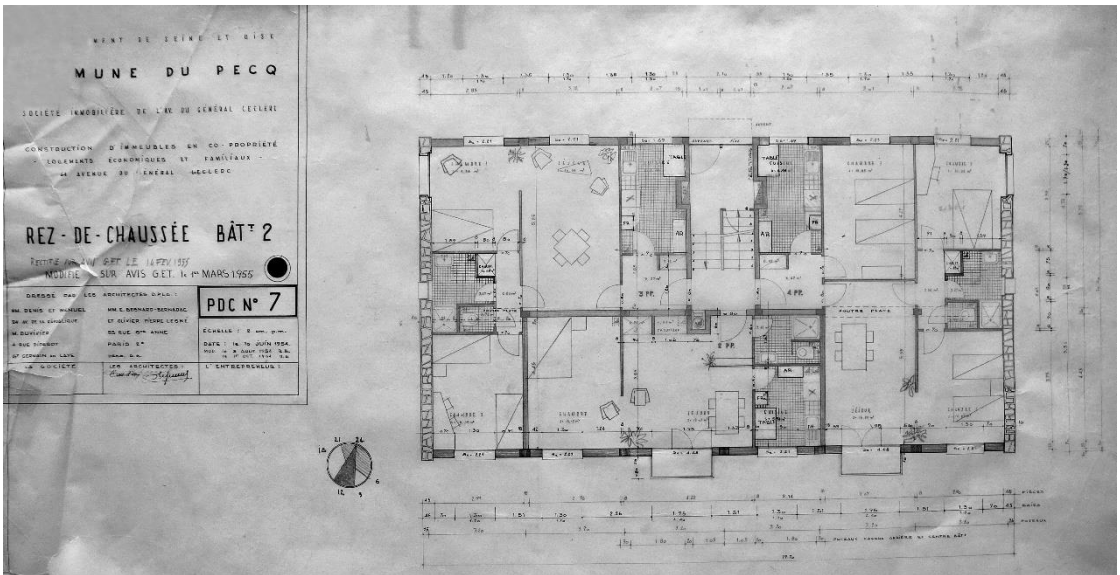
Façade nord bâtiment 2. Fonds Lesné-Bernadac.



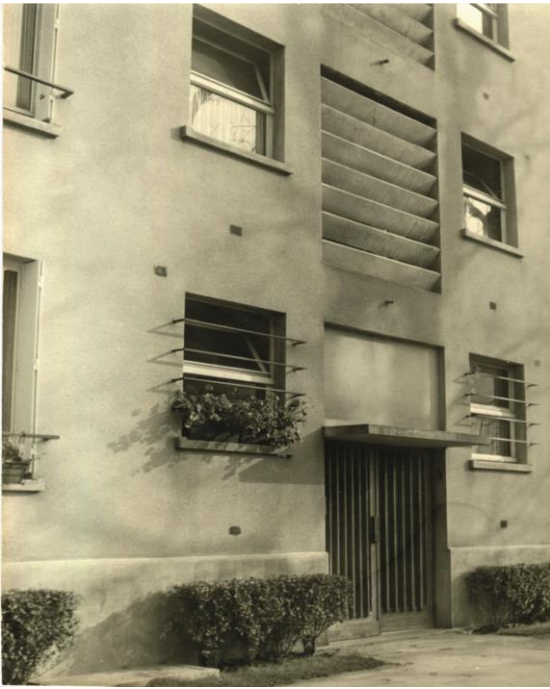
Façade sud bâtiment 2 Fonds Lesné-Bernadac.



Plan d'étage courant. Fonds Lesné-Bernadac.



Plan de rez-de-chaussée. Fonds Lesné-Bernadac.



*Photos d'époque. Fonds Lesné-Bernadac.*

