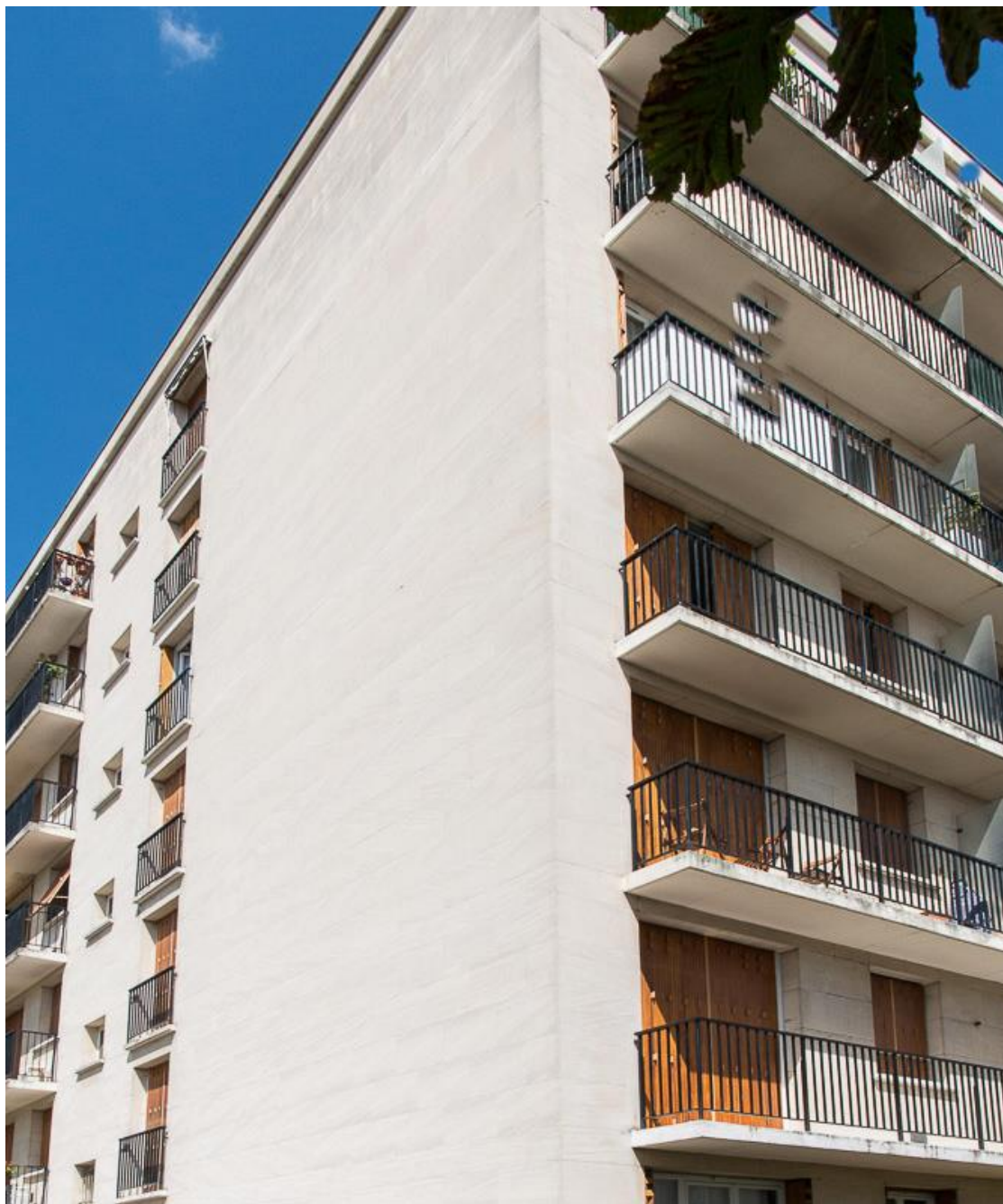




32. RUE DU MARÉCHAL JOFFRE



*État 2017. Photo Arnaud Lesné.*

Type de construction : logements.

Immeuble : R+6, 18 logements, 1200m<sup>2</sup>.

Année de construction : 1952.

Adresse : 58-62 rue du Maréchal Joffre, Colombes (Hauts-de-Seine).

Logements économiques et familiaux construits dans le cadre d'une [promotion privée](#) subventionnée par des primes gouvernementales.

*Cette affaire à Colombes, rue du Maréchal Joffre est l'une de plus importantes qu'Olivier [Lesné] et moi ayons eu à réaliser au début de notre association. Elle marque d'ailleurs les débuts du cabinet de la rue Sainte-Anne. À l'époque, nous n'avions pas encore d'inspecteurs et de conducteurs de travaux et je devais assurer la surveillance de tous les chantiers.*

*Grâce à Henri Pottier<sup>1</sup>, nous avons fait la connaissance du maire de Colombes, qui nous avait déjà confié des travaux d'aménagement de locaux. Je ne sais plus avec quel promoteur nous avons réalisé cet immeuble, une importante opération de quarante ou cinquante logements. La construction est en pierre de taille.*

*J'allais m'occuper de ce chantier très régulièrement, et j'avais une très vieille voiture, une Fiat d'avant-guerre. Un jour, je sors d'une réunion de chantier et, en face, je vois un garage. Je me suis dit, ma vieille voiture, qui marchait bien, ma Fiat, je vais peut-être la changer, je vais acheter une Dauphine. Je traverse l'avenue Foch et je vais commander ma Dauphine. La semaine suivante, en venant sur le chantier, je suis reparti avec ma Dauphine, ça a été ma première vraie voiture.*

*Cette affaire a été pour nous l'une de celles qui nous ont permis de mettre le cabinet en route. Il y a à peine un an, j'ai reçu une demande de personnes qui voulaient démolir un mur porteur pour agrandir leur appartement. Je leur ai donné des avis, des conseils, et ils ont pu réaliser leurs transformations.*

*Ensuite, les affaires se sont accélérées puisque l'agence est montée jusqu'à cinquante personnes, et pas une de plus, parce qu'au-delà, j'avais dit à Olivier, moi je ne marche plus, parce qu'on ne sera plus maître de notre entreprise<sup>2</sup>.*

1. Henri Pottier (1912-2000) est premier second grand prix de Rome en 1944. Après la Seconde Guerre mondiale, il contribue à la reconstruction d'Évreux. Il s'associe en 1959 à l'architecte Raymond Lopez pour le projet d'aménagement du Front-de-Seine à Paris selon une conception moderne d'urbanisme inspirée de la Charte d'Athènes.

2. Entretien avec Emmanuel Bernadac enregistré en 2011.

