



### 37. BERTHIER GARAGE MORISI



*Façade boulevard Berthier. Photo de chantier. Fonds Lesné-Bernadac.*

Type de construction : logements et garage automobile.

Immeuble : R+8, 48 logements, 3 000 m<sup>2</sup>.

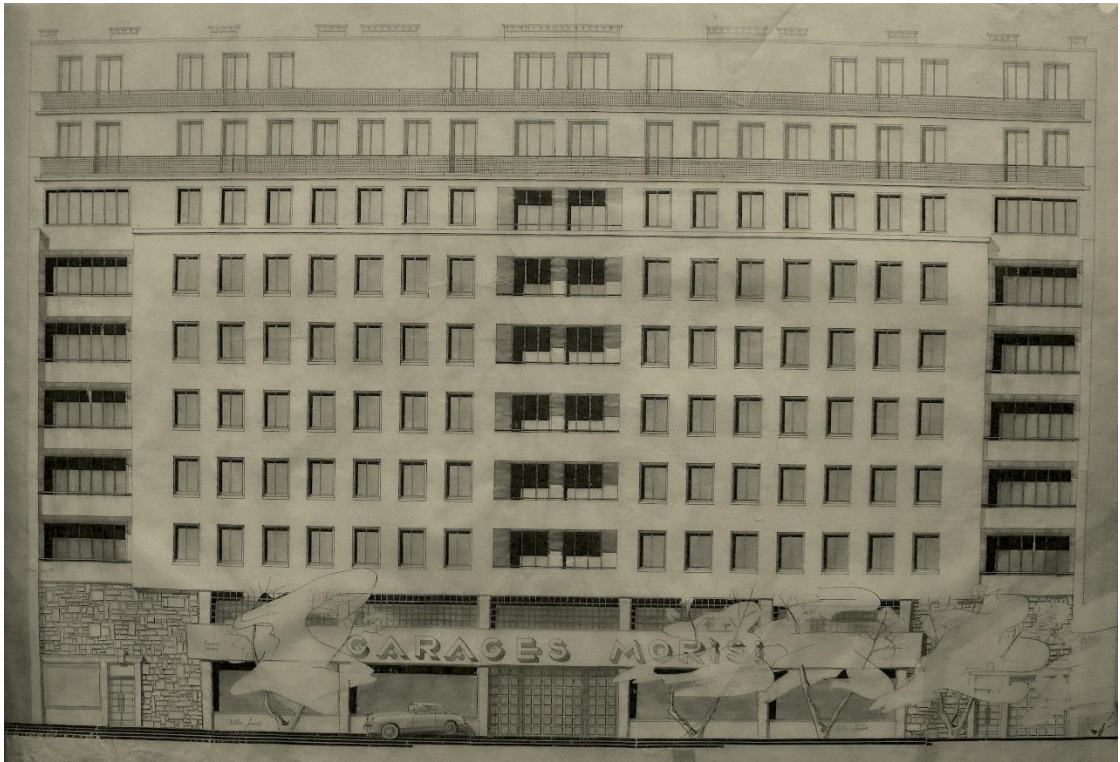
Année de construction : 1953.

Adresse : 9 boulevard Berthier, Paris XVII<sup>e</sup>.

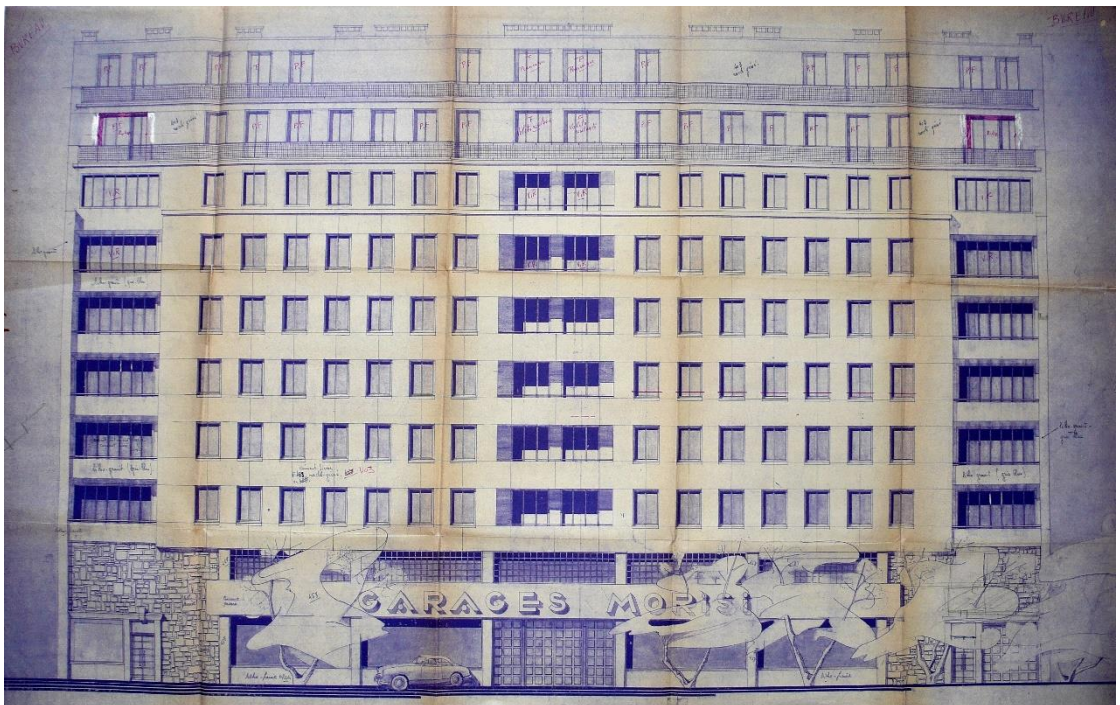
Cet imposant immeuble, qui existe toujours, a été réalisé par O.P. Lesné avant l'installation des deux associés au cabinet du 53, rue Sainte-Anne à Paris (1<sup>er</sup>). Il était à l'époque installé au 77 rue Parmentier (11<sup>e</sup>) et s'est associé pour l'occasion à un architecte nommé William Cargill exact homonyme (peut-être son fils) d'un architecte assez connu (1864-1945) pour avoir exercé ses talents dans la ville du Havre, avant les bombardements de la dernière guerre, dans le courant stylistique de l'Art nouveau.



*Maquette. Fonds Lesné-Bernadac.*



*Rendu de la façade principale avec le garage, calque. Fonds Lesné-Bernadac.*



*Rendu de la façade principale avec le garage, tirage papier. Fonds Lesné-Bernadac.*



