



39. SIMLAN



État 2017. Photo Arnaud Lesné.

Type de construction : logements.

Immeuble : 2 bâtiments, R+2 et R+3, 42 logements, 3 100 m².

Année de construction : 1955.

Adresse : 103 rue des Landes, Chatou (Yvelines).

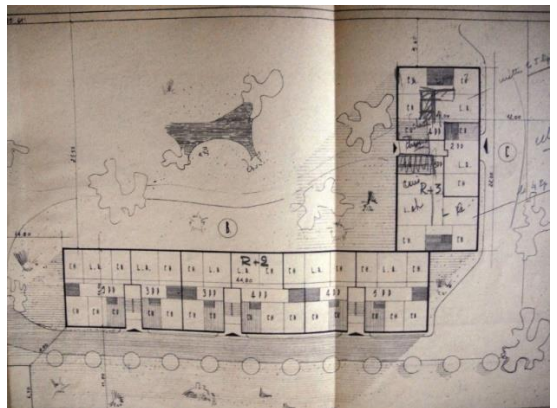
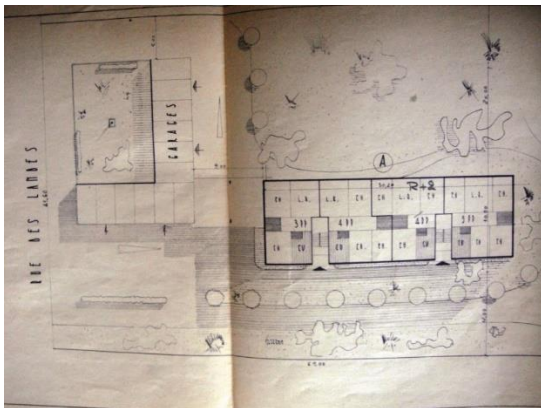
Logements économiques et familiaux construits dans le cadre d'une [promotion privée](#) subventionnée par des primes gouvernementales.

SIMLAN, c'est exactement la même opération que celle de la [SIMCOT](#), mais avec la prime à 1000 francs. La subvention était plus importante mais le prix de vente était moins élevé et la construction plus modeste. Il fallait donc chercher à économiser au maximum. Il faut dire qu'à l'époque, le coût de la construction était inférieur de 20 à 25% à celui d'aujourd'hui. Nous n'avions pas à respecter toutes les normes actuelles, par exemple en matière d'acoustique¹.

1. Entretien avec Emmanuel Bernadac enregistré en 2011.



Photo d'époque. Fonds Lesné-Bernadac.



Plans de sol. Fonds Lesné-Bernadac

