



62. HLM-CENTRE ADMINISTRATIF



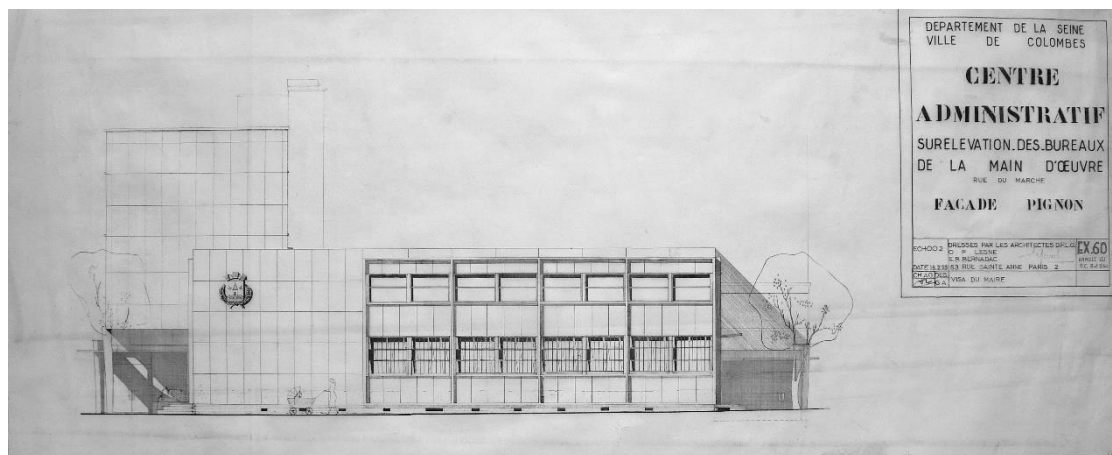
État 2017. Photo Arnaud Lesné.

Type de construction : bureaux.

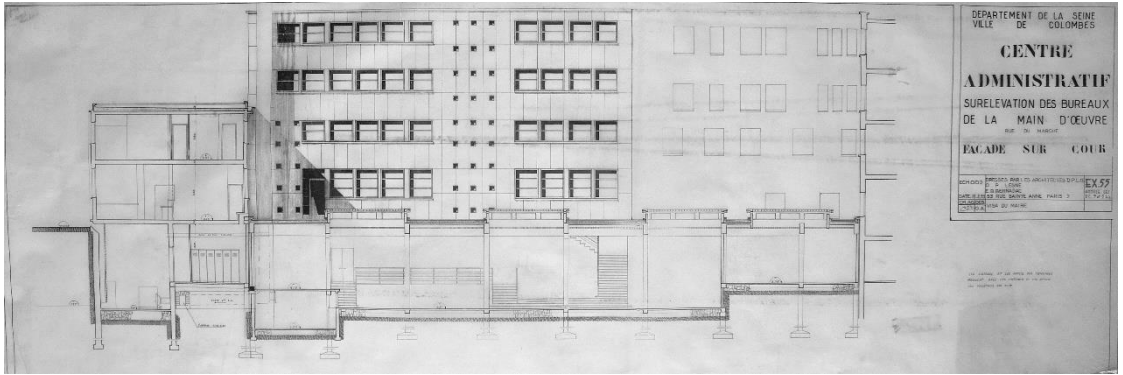
Immeuble : 3 bâtiments, R+1 & R+3, 2100m².

Année de construction : 1959.

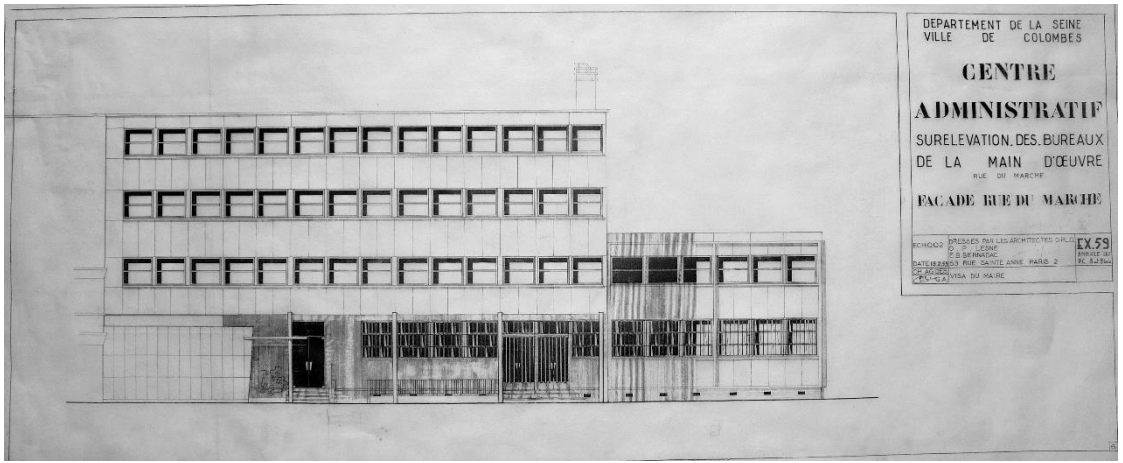
Adresse : place de la Mairie & rue du Marché, Colombes (Hauts-de-Seine).



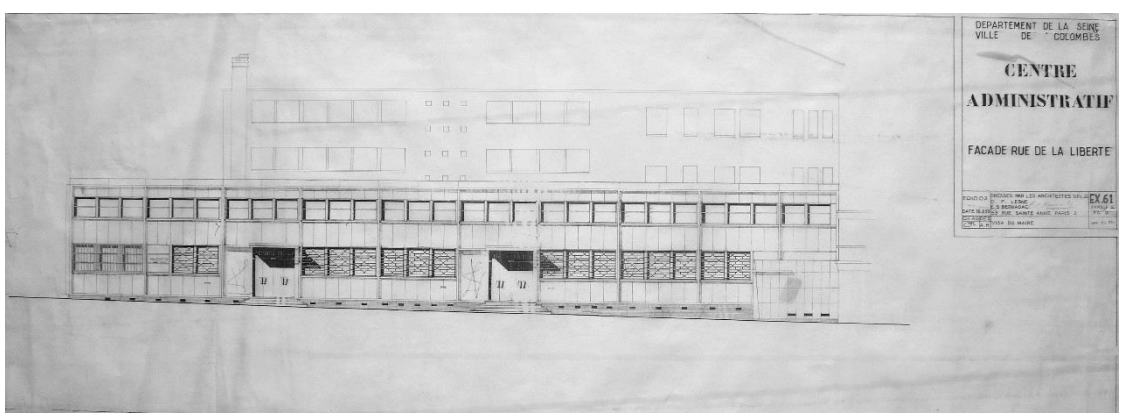
Façade du pignon, calque. Fonds Lesné-Bernadac.



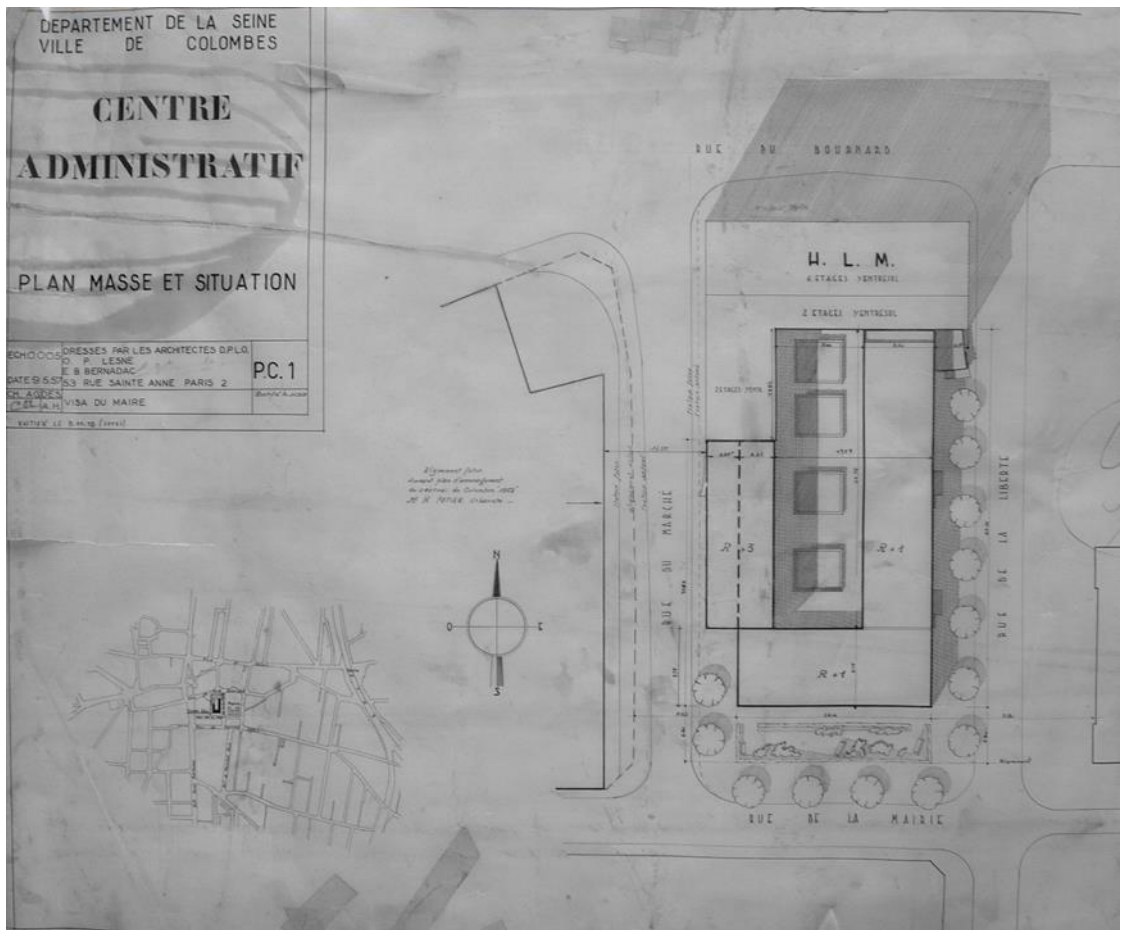
Façade sur cour, calque. Fonds Lesné-Bernadac.



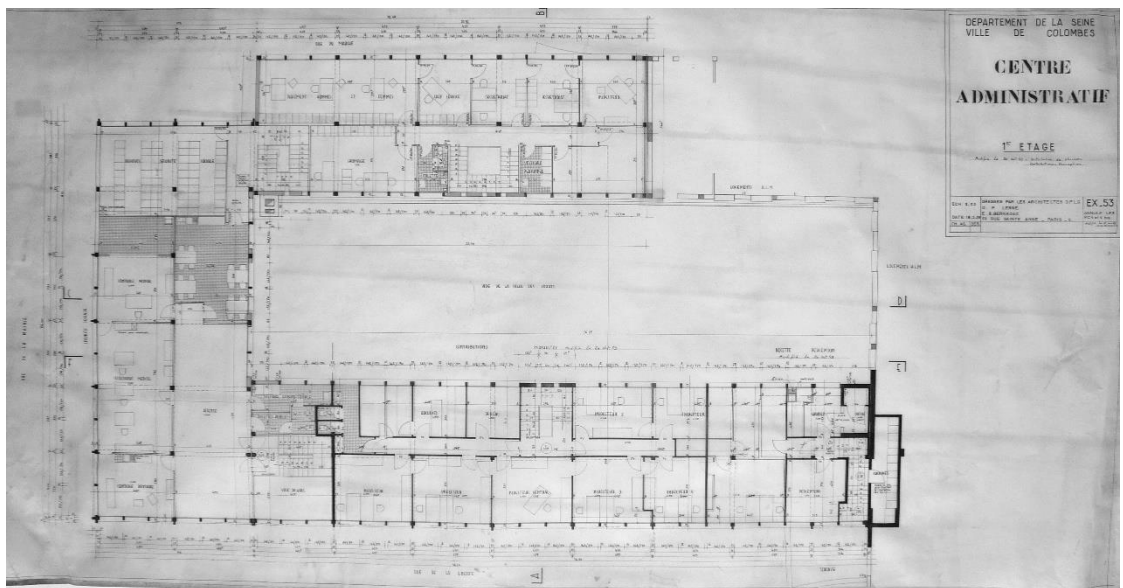
Façade rue du Marché, calque. Fonds Lesné-Bernadac



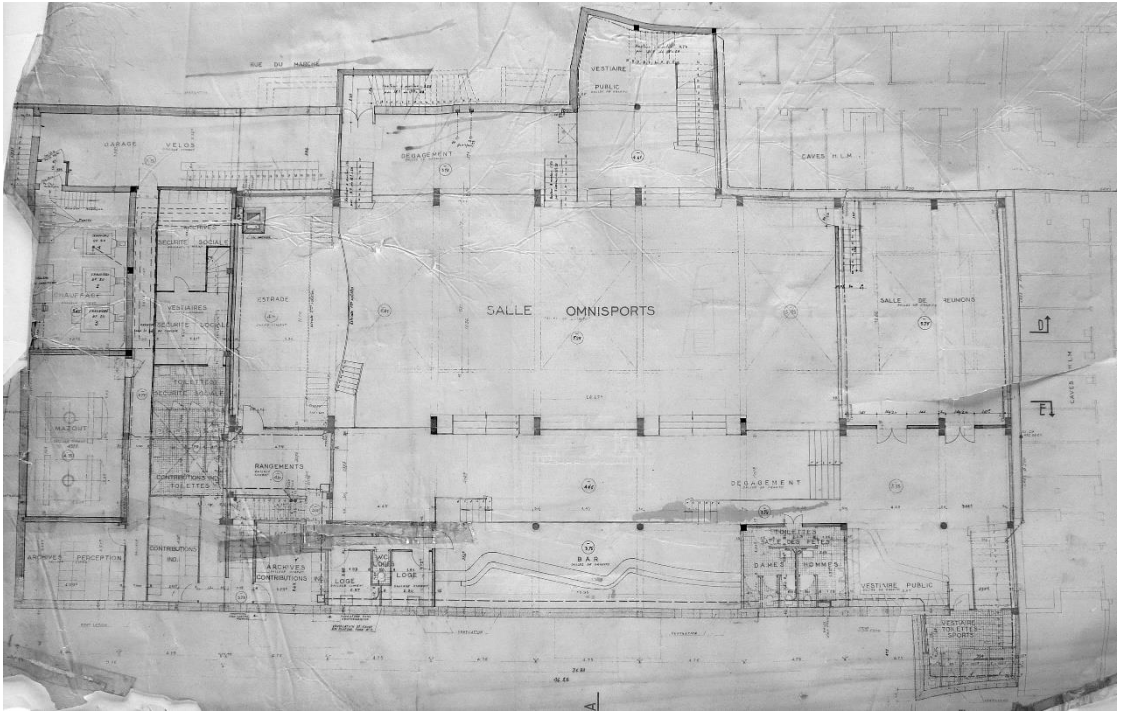
Façade rue de la Liberté, calque. Fonds Lesné-Bernadac.



Plan de masse, calque. Fonds Lesné-Bernadac.



Plan du premier étage, calque. Fonds Lesné-Bernadac.



Salle omnisport en sous-sol, calque. Fonds Lesné-Bernadac.

